

บทที่ 3

ผลการติดตามตรวจสอบ

คุณภาพสิ่งแวดล้อม

บทที่ 3

ผลการติดตามตรวจสอบคุณภาพสิ่งแวดล้อม

การติดตามตรวจสอบคุณภาพสิ่งแวดล้อม ของ โครงการ The Excel Ladprao-Sutthisan (ดิ เอ็กเซล ลาดพร้าว-สุทธิสาร) (ระยะดำเนินการ) นิติบุคคลอาคารชุด ดิ เอ็กเซล ลาดพร้าว-สุทธิสาร ดำเนินการจัดจ้าง บริษัท เอ็นไวแล็บ จำกัด โดยทำการตรวจวัดคุณภาพน้ำ บริเวณพื้นที่โครงการ ระหว่างเดือนกรกฎาคม - ธันวาคม พ.ศ.2567

3.1 วัตถุประสงค์

- 1) เพื่อติดตามตรวจสอบคุณภาพสิ่งแวดล้อมตามข้อกำหนดในมาตรการติดตามตรวจสอบคุณภาพสิ่งแวดล้อมในรายงานการวิเคราะห์ผลกระทบสิ่งแวดล้อม
- 2) เพื่อนำผลการติดตามตรวจสอบคุณภาพสิ่งแวดล้อมไปเปรียบเทียบกับเกณฑ์มาตรฐาน และนำไปกำหนดเป็นแนวทางในการวางแผนการจัดการด้านสิ่งแวดล้อมของโครงการต่อไป
- 3) เพื่อเป็นข้อมูลเฝ้าระวังผลกระทบต่อชุมชนบริเวณใกล้เคียงโครงการ

3.2 ผลการปฏิบัติตามมาตรการติดตามตรวจสอบคุณภาพสิ่งแวดล้อม

การดำเนินงานตามมาตรการติดตามตรวจสอบคุณภาพสิ่งแวดล้อม ตามที่เสนอในรายงานการวิเคราะห์ผลกระทบสิ่งแวดล้อมที่ผ่านความเห็นชอบจากสำนักงานนโยบายและแผนทรัพยากรธรรมชาติ ตามหนังสือเห็นชอบเลขที่ ทส.1010.5/7943 ลงวันที่ 11 มิถุนายน 2562 โดยมีวิธีตรวจวัดคุณภาพสิ่งแวดล้อมของโครงการ และสำรวจข้อมูลการดำเนินงานของโครงการในระหว่างเดือนกรกฎาคม - ธันวาคม พ.ศ.2567 สรุปได้ดัง ตารางที่ 3-1

ตารางที่ 3-1 ผลการปฏิบัติตามมาตรการติดตามตรวจสอบคุณภาพสิ่งแวดล้อม ของโครงการ The Excel Ladprao-Sutthisan (ดี เอ็กเซล ลาตพราว-สุทธิสาร) (ระยะดำเนินการ)
นิติบุคคลอาคารชุด ดี เอ็กเซล ลาตพราว-สุทธิสาร ระหว่างเดือนกรกฎาคม - ธันวาคม พ.ศ.2567

ดัชนีคุณภาพ สิ่งแวดล้อม	บริเวณที่ตรวจสอบ	พารามิเตอร์	วิธีการตรวจสอบ และ ความถี่ในการตรวจวัด	ผลการปฏิบัติตามมาตรการ	ปัญหา อุปสรรค และการแก้ไข	เอกสารและ รูปภาพ ประกอบ มาตรการฯ
ระยะดำเนินการ						
1.คุณภาพอากาศ						
1.1 ผู้ละออง	1) ถนนภายในพื้นที่โครงการ	- ความสะอาด	- ตรวจสอบโดยเจ้าหน้าที่ - ทุกวัน ตลอดระยะเวลา เปิดดำเนินการ	ทางโครงการได้มอบหมายให้กับแม่บ้าน ประจำตึกเป็นผู้ดูแลความสะอาดภายใน โครงการและบริเวณด้านนอกโครงการ	-	ภาคผนวก ฉ1 (รูปที่ 5)
	2) ผู้พักอาศัยข้างเคียง พื้นที่โครงการ	- ความเสียหาย/ ผลกระทบหรือเรื่อง ร้องเรียนจากผู้ที่ได้รับ ผลกระทบ	- ติดตั้งกล่องรับความ คิดเห็นบริเวณป้อมยาม - ทุกวัน ตลอดระยะเวลา เปิดดำเนินการ	ทางโครงการปฏิบัติตามมาตรการกำหนด	-	ภาคผนวก ฉ1 (รูปที่ 11)

รายงานผลการปฏิบัติตามมาตรการป้องกันและแก้ไขผลกระทบสิ่งแวดล้อม และมาตรการการติดตามตรวจสอบคุณภาพสิ่งแวดล้อม
โครงการ นิติบุคคลอาคารชุด The Excel Ladprao-Sutthisan (ดี เอ็กเซล ลาดพร้าว-สุทธิสาร)
ระหว่างเดือน กรกฎาคม-ธันวาคม พ.ศ.2567 (ระยะดำเนินการ)

ตารางที่ 3-1(ต่อ) ผลการปฏิบัติตามมาตรการติดตามตรวจสอบคุณภาพสิ่งแวดล้อม ของโครงการ The Excel Ladprao-Sutthisan (ดี เอ็กเซล ลาดพร้าว-สุทธิสาร) (ระยะดำเนินการ)
นิติบุคคลอาคารชุด ดี เอ็กเซล ลาดพร้าว-สุทธิสาร ระหว่างเดือนกรกฎาคม - ธันวาคม พ.ศ.2567

ดัชนีคุณภาพ สิ่งแวดล้อม	บริเวณที่ตรวจสอบ	พารามิเตอร์	วิธีการตรวจสอบ และความถี่ ในการตรวจวัด	ผลการปฏิบัติตามมาตรการ	ปัญหา อุปสรรค และการ แก้ไข	เอกสารและรูปภาพ ประกอบมาตรการฯ
ระยะดำเนินการ						
1.คุณภาพอากาศ						
1.2 มลพิษทางอากาศ	1) ถนนภายในพื้นที่โครงการ	- ความสะอาด	- ตรวจสอบโดยเจ้าหน้าที่ - ทุกวัน ตลอดระยะเวลาเปิดดำเนินการ	ทางโครงการได้มอบหมายให้กับแม่บ้าน ประจำตึกเป็นผู้ดูแลความสะอาดภายใน โครงการและบริเวณด้านนอกโครงการ	-	ภาคผนวก ฉ1 (รูปที่ 5)
	2) พื้นที่สีเขียวภายในโครงการ	- ความสมบูรณ์ของพันธุ์ไม้แต่ละชนิด	- ตรวจสอบโดยเจ้าหน้าที่ - ทุกวัน ตลอดระยะเวลาเปิดดำเนินการ	ทางโครงการจัดจ้างสวนคอยดูแลต้นไม้ ให้สวยงามอยู่เสมอ	-	ภาคผนวก ฉ1 (รูปที่ 2,6)
	3) ป้ายและสัญลักษณ์ต่างๆ เช่น ป้ายห้ามติดเครื่องยนต์ ป้ายจำกัดความเร็ว เป็นต้น	- สภาพดี มองเห็นชัดเจน และไม่สับสน	- ตรวจสอบโดยเจ้าหน้าที่ - เดือนละ 1 ครั้ง ตลอดระยะเวลาเปิดดำเนินการ	ทางโครงการปฏิบัติตามข้อกำหนด		ภาคผนวก ฉ1 (รูปที่ 3,4)
	4) ผู้พักอาศัยข้างเคียงพื้นที่โครงการ	- ความเสียหาย/ผลกระทบหรือเรื่องร้องเรียนจากผู้ที่ได้รับผลกระทบ	- ตรวจสอบโดยเจ้าหน้าที่ - ทุกวัน ตลอดระยะเวลาเปิดดำเนินการ	ทางโครงการปฏิบัติตามข้อกำหนด	-	ภาคผนวก ฉ1 (รูปที่ 11)

รายงานผลการปฏิบัติตามมาตรการป้องกันและแก้ไขผลกระทบสิ่งแวดล้อม และมาตรการติดตามตรวจสอบคุณภาพสิ่งแวดล้อม
โครงการ นิติบุคคลอาคารชุด The Excel Ladprao-Sutthisan (ดี เอ็กเซล ลาตพราว-สุทธิสาร)
ระหว่างเดือน กรกฎาคม-ธันวาคม พ.ศ.2567 (ระยะดำเนินการ)

ตารางที่ 3-1(ต่อ) ผลการปฏิบัติตามมาตรการติดตามตรวจสอบคุณภาพสิ่งแวดล้อม ของโครงการ The Excel Ladprao-Sutthisan (ดี เอ็กเซล ลาตพราว-สุทธิสาร) (ระยะดำเนินการ)

นิติบุคคลอาคารชุด ดี เอ็กเซล ลาตพราว-สุทธิสาร ระหว่างเดือนกรกฎาคม - ธันวาคม พ.ศ.2567

ดัชนีคุณภาพ สิ่งแวดล้อม	บริเวณที่ตรวจสอบ	พารามิเตอร์	วิธีการตรวจสอบ และ ความถี่ในการตรวจวัด	ผลการปฏิบัติตามมาตรการ	ปัญหา อุปสรรค และการแก้ไข	เอกสารและ รูปภาพ ประกอบ มาตรการฯ
ระยะดำเนินการ 2.เสียง	1) ภายในพื้นที่โครงการ - ป้ายและสัญลักษณ์ ต่างๆ เช่น ป้ายห้ามติด เครื่องยนต์ ป้ายจำกัด ความเร็ว เป็นต้น 2) ผู้พักอาศัยข้างเคียง พื้นที่โครงการ	- สภาพดี มองเห็นชัดเจน และไม่เปลี่ยนแปลง	- ตรวจสอบโดยเจ้าหน้าที่ - เดือนละ 1 ครั้ง ตลอด ระยะเวลาเปิดดำเนินการ	ทางโครงการปฏิบัติตามมาตรการกำหนด	-	ภาคผนวก ฉ1 (รูปที่ 3,4)
		- ความเสียหาย / ผลกระทบหรือเรื่อง ร้องเรียนจากผู้ที่ได้รับ ผลกระทบ	- ติดตั้งกล่องรับความ คิดเห็นบริเวณป้อมยาม - ทุกวัน ตลอดระยะเวลา เปิดดำเนินการ	ทางโครงการปฏิบัติตามมาตรการกำหนด	-	ภาคผนวก ฉ1 (รูปที่ 11)

รายงานผลการปฏิบัติตามมาตรการป้องกันและแก้ไขผลกระทบสิ่งแวดล้อม และมาตรการติดตามตรวจสอบคุณภาพสิ่งแวดล้อม
โครงการ นิติบุคคลอาคารชุด The Excel Ladprao-Sutthisan (ดี เอ็กเซล ลาดพร้าว-สุทธิสาร)
ระหว่างเดือน กรกฎาคม-ธันวาคม พ.ศ.2567 (ระยะดำเนินการ)

ตารางที่ 3-1(ต่อ) ผลการปฏิบัติตามมาตรการติดตามตรวจสอบคุณภาพสิ่งแวดล้อม ของโครงการ The Excel Ladprao-Sutthisan (ดี เอ็กเซล ลาดพร้าว-สุทธิสาร) (ระยะดำเนินการ)
นิติบุคคลอาคารชุด ดี เอ็กเซล ลาดพร้าว-สุทธิสาร ระหว่างเดือนกรกฎาคม - ธันวาคม พ.ศ.2567

ดัชนีคุณภาพสิ่งแวดล้อม	บริเวณที่ตรวจสอบ	พารามิเตอร์	วิธีการตรวจสอบ และ ความถี่ในการตรวจวัด	ผลการปฏิบัติตามมาตรการ	ปัญหา อุปสรรค และการแก้ไข	เอกสารและ รูปภาพ ประกอบ มาตรการฯ
ระยะดำเนินการ 3.น้ำใช้	1) เส้นท่อประปา	- การแตกหรือรั่วซึมของท่อประปา	- ตรวจสอบโดยเจ้าหน้าที่ เดือนละ 1 ครั้ง ตลอดระยะเวลาเปิดดำเนินการ	ทางโครงการจัดให้มีช่างซ่อมบำรุง ทำหน้าตรวจสอบรอยรั่วของอุปกรณ์ที่ใช้อย่างสม่ำเสมอเป็นประจำทุกเดือน หากพบการรั่วซึมให้รีบซ่อมแซมทันที	-	ภาคผนวก ฉ1 (รูปที่ 23)
	2) ถังเก็บน้ำใช้	- ความสะอาด	- ตรวจสอบโดยเจ้าหน้าที่ ปีละ 2 ครั้ง (6 เดือน/ครั้ง)ตลอดระยะเวลาเปิดดำเนินการ	ทางโครงการปฏิบัติตามมาตรการกำหนด	-	ภาคผนวก ฉ1 (รูปที่ 17)
	3) วาล์วควบคุมการจ่ายน้ำ	- การปิดวาล์วในช่วง 07.00-10.00 น. และ ช่วงเวลา 19.00-21.00 น.	- ตรวจสอบโดยเจ้าหน้าที่ ทุกวัน ตลอดระยะเวลาเปิดดำเนินการ	ทางโครงการปฏิบัติตามมาตรการกำหนด	-	ภาคผนวก ฉ1 (รูปที่ 19)

รายงานผลการปฏิบัติตามมาตรการป้องกันและแก้ไขผลกระทบสิ่งแวดล้อม และมาตรการติดตามตรวจสอบคุณภาพสิ่งแวดล้อม
โครงการ นวัตกรรมอาคารชุด The Excel Ladprao-Sutthisan (ดี เอ็กเซล ลาตพราว-สุทธิสสาร)
ระหว่างเดือน กรกฎาคม-ธันวาคม พ.ศ.2567 (ระยะดำเนินการ)

ตารางที่ 3-1(ต่อ) ผลการปฏิบัติตามมาตรการติดตามตรวจสอบคุณภาพสิ่งแวดล้อม ของโครงการ The Excel Ladprao-Sutthisan (ดี เอ็กเซล ลาตพราว-สุทธิสสาร) (ระยะดำเนินการ)
นิติบุคคลอาคารชุด ดี เอ็กเซล ลาตพราว-สุทธิสสาร ระหว่างเดือนกรกฎาคม - ธันวาคม พ.ศ.2567

ดัชนีคุณภาพสิ่งแวดล้อม	บริเวณที่ตรวจสอบ	พารามิเตอร์	วิธีการตรวจสอบ และ ความถี่ในการตรวจวัด	ผลการปฏิบัติตามมาตรการ	ปัญหา อุปสรรค และการแก้ไข	เอกสารและ รูปภาพ ประกอบ มาตรการฯ
ระยะดำเนินการ 4.สร้างน้ำ	พื้นที่สระว่ายน้ำ					
	1) พื้นสระว่ายน้ำ	- สภาพดีไม่แตกกร้าว	- ตรวจสอบโดยเจ้าหน้าที่ - สัปดาห์ละ 1 ครั้ง ตลอด ระยะเวลาเปิดดำเนินการ	ทางโครงการปฏิบัติตามมาตรการกำหนด	-	ภาคผนวก ฉ1 (รูปที่ 33)
	2) อุปกรณ์ไฟฟ้าบริเวณ สระว่ายน้ำ	- สภาพพร้อมใช้งานไม่ ชำรุด	- ตรวจสอบโดยเจ้าหน้าที่ - สัปดาห์ละ 1 ครั้ง ตลอด ระยะเวลาเปิดดำเนินการ	ทางโครงการปฏิบัติตามมาตรการกำหนด	-	ภาคผนวก ฉ1 (รูปที่ 25)
	3) ระบบไฟฟ้าส่องสว่าง	- สภาพพร้อมใช้งานไม่ ชำรุด		ทางโครงการปฏิบัติตามมาตรการกำหนด	-	ภาคผนวก ฉ1 (รูปที่ 25)

รายงานผลการปฏิบัติตามมาตรการป้องกันและแก้ไขผลกระทบสิ่งแวดล้อม และมาตรการติดตามตรวจสอบคุณภาพสิ่งแวดล้อม
โครงการ นวัตกรรมอาคารชุด The Excel Ladprao-Sutthisan (ดี เอ็กเซล ลาดพร้าว-สุทธิสาร)
ระหว่างเดือน กรกฎาคม-ธันวาคม พ.ศ.2567 (ระยะดำเนินการ)

ตารางที่ 3-1(ต่อ) ผลการปฏิบัติตามมาตรการติดตามตรวจสอบคุณภาพสิ่งแวดล้อม ของโครงการ The Excel Ladprao-Sutthisan (ดี เอ็กเซล ลาดพร้าว-สุทธิสาร) (ระยะดำเนินการ)
นิติบุคคลอาคารชุด ดี เอ็กเซล ลาดพร้าว-สุทธิสาร ระหว่างเดือนกรกฎาคม – ธันวาคม พ.ศ.2567

ดัชนีคุณภาพ สิ่งแวดล้อม	บริเวณที่ตรวจสอบ	พารามิเตอร์	วิธีการตรวจสอบ และ ความถี่ในการตรวจวัด	ผลการปฏิบัติตามมาตรการ	ปัญหา อุปสรรค และการแก้ไข	เอกสารและ รูปภาพ ประกอบ มาตรการฯ
ระยะดำเนินการ 4.สระว่ายน้ำ						
4.2 อุบัติเหตุจากการ จมน้ำ	- ขอบสระและทางเดิน	- ไม่มีน้ำขัง	- ตรวจสอบโดยเจ้าหน้าที่ - ตลอดเวลาที่เปิดให้บริการ สระว่ายน้ำ	ทางโครงการได้มอบหมายให้แม่บ้านเป็น ผู้ดูแลตรวจสอบความสะอาดรอบสระว่ายน้ำ	-	ภาคผนวก ฉ1 (รูปที่ 27)
	- ป้ายแสดงกฎข้อปฏิบัติ สำหรับผู้ใช้บริการสระว่ายน้ำ	- สภาพดี ไม่เปลี่ยนแปลง	- ตรวจสอบโดยเจ้าหน้าที่ - สัปดาห์ละ 1 ครั้ง ตลอด ระยะเวลาเปิดดำเนินการ	ทางโครงการปฏิบัติตามมาตรการกำหนด	-	ภาคผนวก ฉ1 (รูปที่ 31)
	- อุปกรณ์ประจําสระว่ายน้ำ น้ำ เช่น ไม่ช่วยชีวิต ห่วง ชูชีพ ไฟมช่วยชีวิต	- สภาพพร้อมใช้งาน ไม่ ชำรุด	- ตรวจสอบโดยเจ้าหน้าที่ - สัปดาห์ละ 1 ครั้ง ตลอด ระยะเวลาเปิดดำเนินการ	ทางโครงการปฏิบัติตามมาตรการกำหนด	-	ภาคผนวก ฉ1 (รูปที่ 28)

รายงานผลการปฏิบัติตามมาตรการป้องกันและแก้ไขผลกระทบสิ่งแวดล้อม และมาตรการติดตามตรวจสอบคุณภาพสิ่งแวดล้อม
โครงการ นิติบุคคลอาคารชุด The Excel Ladprao-Sutthisan (ดี เอ็กเซล ลาดพร้าว-สุทธิสาร)
ระหว่างเดือน กรกฎาคม-ธันวาคม พ.ศ.2567 (ระยะดำเนินการ)

ตารางที่ 3-1(ต่อ) ผลการปฏิบัติตามมาตรการติดตามตรวจสอบคุณภาพสิ่งแวดล้อม ของโครงการ The Excel Ladprao-Sutthisan (ดี เอ็กเซล ลาดพร้าว-สุทธิสาร) (ระยะดำเนินการ)
นิติบุคคลอาคารชุด ดี เอ็กเซล ลาดพร้าว-สุทธิสาร ระหว่างเดือนกรกฎาคม – ธันวาคม พ.ศ.2567

ดัชนีคุณภาพสิ่งแวดล้อม	บริเวณที่ตรวจสอบ	พารามิเตอร์	วิธีการตรวจสอบ และ ความถี่ในการตรวจวัด	ผลการปฏิบัติตามมาตรการ	ปัญหา อุปสรรค และการแก้ไข	เอกสารและ รูปภาพ ประกอบ มาตรการฯ
ระยะดำเนินการ 4.สระว่ายน้ำ						
4.3 คุณภาพน้ำสระ ว่ายน้ำ	- สระว่ายน้ำ บริเวณส่วน ลึกและส่วนตื้น บริเวณ ละ 1 จุด	- ค่าความเป็นกรด-ด่าง (pH) - คลอรีนอิสระคงเหลือ	- เก็บและวิเคราะห์ตัวอย่าง ด้วยวิธีมาตรฐาน - ทุกวันวันละ 2 ครั้ง ก่อน เปิดและหลังปิดบริการ ตลอดระยะเวลาเปิด ดำเนินการ	ทางโครงการปฏิบัติตามมาตรการกำหนด	-	ภาคผนวก ค
		- โคลิฟอร์มทั้งหมด (Total Coliform Bacteria) - ฟีคัลโคลิฟอร์ม (Fecal Coliform Bacteria)	- เก็บและวิเคราะห์ตัวอย่าง ด้วยวิธีมาตรฐาน - เดือนละ 1 ครั้ง ขณะที่มี ผู้ใช้สระว่ายน้ำมากที่สุด ตลอดระยะเวลาช่วงเปิด ดำเนินการ	โครงการดำเนินการจ้างบริษัท เอส.พี. เจ.โซแอนติฟิค จำกัด ในการตรวจวัด คุณภาพน้ำทิ้งของระบบบำบัดน้ำเสียของ โครงการ เดือนละ 1 ครั้ง ตลอดระยะเวลา ดำเนินการ แสดงผลการตรวจวัดดังตาราง ที่ 3-9 ถึง 3-10	-	ภาคผนวก ค

รายงานผลการปฏิบัติตามมาตรการป้องกันและแก้ไขผลกระทบสิ่งแวดล้อม และมาตรการติดตามตรวจสอบคุณภาพสิ่งแวดล้อม
โครงการ นิติบุคคลอาคารชุด The Excel Ladprao-Sutthisan (ดี เอ็กเซล ลาดพร้าว-สุทธิสาร)
ระหว่างเดือน กรกฎาคม-ธันวาคม พ.ศ.2567 (ระยะดำเนินการ)

ตารางที่ 3-1(ต่อ) ผลการปฏิบัติตามมาตรการติดตามตรวจสอบคุณภาพสิ่งแวดล้อม ของโครงการ The Excel Ladprao-Sutthisan (ดี เอ็กเซล ลาดพร้าว-สุทธิสาร) (ระยะดำเนินการ)
นิติบุคคลอาคารชุด ดี เอ็กเซล ลาดพร้าว-สุทธิสาร ระหว่างเดือนกรกฎาคม – ธันวาคม พ.ศ.2567

ดัชนีคุณภาพสิ่งแวดล้อม	บริเวณที่ตรวจสอบ	พารามิเตอร์	วิธีการตรวจสอบ และ ความถี่ในการตรวจวัด	ผลการปฏิบัติตามมาตรการ	ปัญหา อุปสรรค และการแก้ไข	เอกสารและ รูปภาพ ประกอบ มาตรการฯ
ระยะดำเนินการ 4.สระว่ายน้ำ						
4.3 คุณภาพน้ำสระ ว่ายน้ำ (ต่อ)		<ul style="list-style-type: none"> -คลอรีนที่รวมกับสารอื่นๆ (Combined Chlorine) - ค่าความเป็นด่าง(Alkalinity) - ความกระด้าง (Calcium Hardness) - คลอไรด์ (Chloride) - กรดไซยาไนริก(Cyanuric acid) - แอมโมเนีย (Ammonia) - ไนเตรท (Nitrate) Coli, Staphylococcus aureus และ Pseudomonas aeruginosa	<ul style="list-style-type: none"> - เก็บและวิเคราะห์ตัวอย่างด้วยวิธีมาตรฐาน - บิละ 1 ครั้ง ขณะที่มีผู้ใช้สระว่ายน้ำมากที่สุด - ตลอดระยะเวลาช่วงเปิดดำเนินการ 	โครงการดำเนินการจัดจ้างบริษัท เอส.พี.เจ.ไซแอนติฟิค จำกัด ในการตรวจวัดคุณภาพน้ำทั้งของระบบบำบัดน้ำเสียของโครงการ เดือนละ 1 ครั้ง ตลอดระยะเวลาดำเนินการ แสดงผลการตรวจวัด ดังตารางที่ 3-11	-	ภาคผนวก ค

รายงานผลการปฏิบัติตามมาตรการป้องกันและแก้ไขผลกระทบสิ่งแวดล้อม และมาตรการติดตามตรวจสอบคุณภาพสิ่งแวดล้อม
โครงการ นิติบุคคลอาคารชุด The Excel Ladprao-Sutthisan (ดี เอ็กเซล ลาดพร้าว-สุทธิสาร)
ระหว่างเดือน กรกฎาคม-ธันวาคม พ.ศ.2567 (ระยะดำเนินการ)

ตารางที่ 3-1(ต่อ) ผลการปฏิบัติตามมาตรการติดตามตรวจสอบคุณภาพสิ่งแวดล้อม ของโครงการ The Excel Ladprao-Sutthisan (ดี เอ็กเซล ลาดพร้าว-สุทธิสาร) (ระยะดำเนินการ)
นิติบุคคลอาคารชุด ดี เอ็กเซล ลาดพร้าว-สุทธิสาร ระหว่างเดือนกรกฎาคม - ธันวาคม พ.ศ.2567

ดัชนีคุณภาพ สิ่งแวดล้อม	บริเวณที่ตรวจสอบ	พารามิเตอร์	วิธีการตรวจสอบ และ ความถี่ในการตรวจวัด	ผลการปฏิบัติตามมาตรการ	ปัญหา อุปสรรค และการแก้ไข	เอกสารและ รูปภาพ ประกอบ มาตรการฯ
ระยะดำเนินการ 4. สระว่ายน้ำ						
4.3 คุณภาพน้ำสระ ว่ายน้ำ (ต่อ)	- ระบบกรองน้ำสระ ว่ายน้ำ	- สภาพดีไม่ชำรุด	- ตรวจสอบโดยเจ้าหน้าที่	ทางโครงการปฏิบัติตามมาตรการ กำหนด	-	ภาคผนวก ฉ1 (รูปที่ 69)
	- ความสะอาดของสระ ว่ายน้ำ	- ไม่มีตะกอน ตะไคร่น้ำ และเศษผง	- สัปดาห์ละ 1 ครั้ง ตลอด ระยะเวลาเปิดดำเนินการ	ทางโครงการปฏิบัติตามมาตรการ กำหนด	-	ภาคผนวก ฉ1 (รูปที่ 30)

รายงานผลการปฏิบัติตามมาตรการป้องกันและแก้ไขผลกระทบสิ่งแวดล้อม และมาตรการติดตามตรวจสอบคุณภาพสิ่งแวดล้อม
โครงการ นิติบุคคลอาคารชุด The Excel Ladprao-Sutthisan (ดี เอ็กเซล ลาดพร้าว-สุทธิสาร)
ระหว่างเดือน กรกฎาคม-ธันวาคม พ.ศ.2567 (ระยะดำเนินการ)

ตารางที่ 3-1(ต่อ) ผลการปฏิบัติตามมาตรการติดตามตรวจสอบคุณภาพสิ่งแวดล้อม ของโครงการ The Excel Ladprao-Sutthisan (ดี เอ็กเซล ลาดพร้าว-สุทธิสาร) (ระยะดำเนินการ)
นิติบุคคลอาคารชุด ดี เอ็กเซล ลาดพร้าว-สุทธิสาร ระหว่างเดือนกรกฎาคม - ธันวาคม พ.ศ.2567

ดัชนีคุณภาพ สิ่งแวดล้อม	บริเวณที่ตรวจสอบ	พารามิเตอร์	วิธีการตรวจสอบ และ ความถี่ในการตรวจวัด	ผลการปฏิบัติตามมาตรการ	ปัญหา อุปสรรค และการแก้ไข	เอกสารและ รูปภาพ ประกอบ มาตรการฯ
ระยะดำเนินการ 5. น้ำเสีย						
5.1 ประสิทธิภาพของ ระบบบำบัดน้ำเสีย (1) คุณภาพน้ำก่อน การบำบัด	- บ่อแยกกากตะกอน หน้าของระบบบำบัด น้ำเสียแต่ละชุด (2 ชุด)	- pH - BOD - Suspended Solids - Settleable Solids - Sulfide - TDS - O&G - TKN - Total Coliform Bacteria - Fecal Coliform Bacteria	- เดือนละ 1 ครั้ง ตลอด ระยะเวลาเปิดดำเนินการ	โครงการดำเนินการจัดจ้างบริษัท เอส.พี.เจ.ไฮแอนติฟิค จำกัด ใน การตรวจวัดคุณภาพน้ำทั้งของ ระบบบำบัดน้ำเสียของโครงการ เดือนละ 1 ครั้ง ตลอดระยะเวลา ดำเนินการ แสดงผลการตรวจวัด ดังตารางที่ 3-4 ถึง 3-5	-	ภาคผนวก ค

รายงานผลการปฏิบัติตามมาตรการป้องกันและแก้ไขผลกระทบสิ่งแวดล้อม และมาตรการติดตามตรวจสอบคุณภาพสิ่งแวดล้อม
โครงการ นิติบุคคลอาคารชุด The Excel Ladprao-Sutthisan (ดี เอ็กเซล ลาดพร้าว-สุทธิสาร)
ระหว่างเดือน กรกฎาคม-ธันวาคม พ.ศ.2567 (ระยะดำเนินการ)

ตารางที่ 3-1(ต่อ) ผลการปฏิบัติตามมาตรการติดตามตรวจสอบคุณภาพสิ่งแวดล้อม ของโครงการ The Excel Ladprao-Sutthisan (ดี เอ็กเซล ลาดพร้าว-สุทธิสาร) (ระยะดำเนินการ)
นิติบุคคลอาคารชุด ดี เอ็กเซล ลาดพร้าว-สุทธิสาร ระหว่างเดือนกรกฎาคม – ธันวาคม พ.ศ.2567

ดัชนีคุณภาพ สิ่งแวดล้อม	บริเวณที่ตรวจสอบ	พารามิเตอร์	วิธีการตรวจสอบ และ ความถี่ในการตรวจวัด	ผลการปฏิบัติตามมาตรการ	ปัญหา อุปสรรค และการแก้ไข	เอกสารและ รูปภาพ ประกอบ มาตรการฯ
ระยะดำเนินการ 5. น้ำเสีย (ต่อ)						
5.1 ประสิทธิภาพของ ระบบบำบัดน้ำเสีย (2) คุณภาพน้ำก่อน การบำบัด	- ป่อเก็บน้ำผ่านการใช้ บำบัดของระบบบำบัด น้ำเสียแต่ละชุด (2 ชุด)	- pH - BOD - Suspended Solids - Settleable Solids - Sulfide - TDS - O&G - TKN - Total Coliform Bacteria	- เดือนละ 1 ครั้ง ตลอด ระยะเวลาเปิดดำเนินการ	โครงการดำเนินการจัดจ้างบริษัท เอส.พี.เจ. ไซแอนติฟิค จำกัด ใน การตรวจวัดคุณภาพน้ำทั้งของ ระบบบำบัดน้ำเสียของโครงการ เดือนละ 1 ครั้ง ตลอดระยะเวลา ดำเนินการ แสดงผลการตรวจวัด ดังตารางที่ 3-6 ถึง 3-7	-	ภาคผนวก ค

รายงานผลการปฏิบัติตามมาตรการป้องกันและแก้ไขผลกระทบสิ่งแวดล้อม และมาตรการติดตามตรวจสอบคุณภาพสิ่งแวดล้อม
โครงการ นิติบุคคลอาคารชุด The Excel Ladprao-Sutthisan (ดี เอ็กเซล ลาตพร้าว-สุทธิสาร)
ระหว่างเดือน กรกฎาคม-ธันวาคม พ.ศ.2567 (ระยะดำเนินการ)

ตารางที่ 3-1(ต่อ) ผลการปฏิบัติตามมาตรการติดตามตรวจสอบคุณภาพสิ่งแวดล้อม ของโครงการ The Excel Ladprao-Sutthisan (ดี เอ็กเซล ลาตพร้าว-สุทธิสาร) (ระยะดำเนินการ)

นิติบุคคลอาคารชุด ดี เอ็กเซล ลาตพร้าว-สุทธิสาร ระหว่างเดือนกรกฎาคม - ธันวาคม พ.ศ.2567

ดัชนีคุณภาพ สิ่งแวดล้อม	บริเวณที่ตรวจสอบ	พารามิเตอร์	วิธีการตรวจสอบ และ ความถี่ในการตรวจวัด	ผลการปฏิบัติตามมาตรการ	ปัญหา อุปสรรค และการแก้ไข	เอกสารและ รูปภาพ ประกอบ มาตรการฯ
ระยะดำเนินการ 5.น้ำเสีย (ต่อ)						
5.1 ประสิทธิภาพของ ระบบบำบัดน้ำเสีย (3) คุณภาพน้ำก่อน ระบายออกนอกสู่ ภายนอกโครงการ	- ป่อตรวจคุณภาพน้ำ ทั้ง	- pH - BOD - Suspended Solids - Settleable Solids - Sulfide - TDS - O&G - TKN - Total Coliform Bacteria	- เดือนละ 1 ครั้ง ตลอด ระยะเวลาเปิดดำเนินการ	โครงการดำเนินการจัดจ้างบริษัท เอส.พี.เจ.ไฮแอนติพิค จำกัด ใน การตรวจวัดคุณภาพน้ำทิ้งของ ระบบบำบัดน้ำเสียของโครงการ เดือนละ 1 ครั้ง ตลอดระยะเวลา ดำเนินการ แสดงผลการตรวจวัด ดังตารางที่ 3-8	-	ภาคผนวก ค

รายงานผลการปฏิบัติตามมาตรการป้องกันและแก้ไขผลกระทบสิ่งแวดล้อม และมาตรการติดตามตรวจสอบคุณภาพสิ่งแวดล้อม
โครงการ นิติบุคคลอาคารชุด The Excel Ladprao-Sutthisan (ดี เอ็กเซล ลาตพราว-สุทธิสาร)
ระหว่างเดือน กรกฎาคม-ธันวาคม พ.ศ.2567 (ระยะดำเนินการ)

ตารางที่ 3-1(ต่อ) ผลการปฏิบัติตามมาตรการติดตามตรวจสอบคุณภาพสิ่งแวดล้อม ของโครงการ The Excel Ladprao-Sutthisan (ดี เอ็กเซล ลาตพราว-สุทธิสาร) (ระยะดำเนินการ)
นิติบุคคลอาคารชุด ดี เอ็กเซล ลาตพราว-สุทธิสาร ระหว่างเดือนกรกฎาคม – ธันวาคม พ.ศ.2567

ดัชนีคุณภาพ สิ่งแวดล้อม	บริเวณที่ตรวจสอบ	พารามิเตอร์	วิธีการตรวจสอบ และความถี่ ในการตรวจวัด	ผลการปฏิบัติตามมาตรการ	ปัญหา อุปสรรค และการแก้ไข	เอกสารและ รูปภาพ ประกอบ มาตรการฯ
ระยะดำเนินการ 5. น้ำเสีย (ต่อ)						
5.2 การทำงานของ ระบบบำบัดน้ำเสีย	- ระบบบำบัดน้ำเสีย ของโครงการทุกชุด	1. ปริมาณการใช้ไฟฟ้าของ ระบบบำบัดน้ำเสีย (หน่วย) 2. ปริมาณน้ำใช้ในทุกกิจกรรม ของแหล่งกำเนิดมลพิษ (ลูกบาศก์เมตร)	- เก็บสถิติและข้อมูลการทำงาน ของระบบบำบัดน้ำเสียทุกวัน และบันทึกรายละเอียดเก็บไว้ ภายในพื้นที่โครงการเป็น ระยะเวลา 2 ปี นับตั้งแต่วันที่ การเก็บสถิติข้อมูลนั้นและจัดทำ รายงานสรุปผลการทำงานของ ระบบบำบัดน้ำเสียในแต่ละ เดือน และเสนอรายงานต่อเจ้า พนักงานท้องถิ่น (สำนักงานเขต คลองสาน) ภายในวันที่ 15 ของ เดือนถัดไป	ทางโครงการปฏิบัติตามมาตรการ กำหนด	-	ภาคผนวก ฅ1 (รูปที่ 15)

รายงานผลการปฏิบัติตามมาตรการป้องกันและแก้ไขผลกระทบสิ่งแวดล้อม และมาตรการติดตามตรวจสอบคุณภาพสิ่งแวดล้อม
โครงการ นิติบุคคลอาคารชุด The Excel Ladprao-Sutthisan (ดี เอ็กเซล ลาตพร้าว-สุทธิสาร)
ระหว่างเดือน กรกฎาคม-ธันวาคม พ.ศ.2567 (ระยะดำเนินการ)

ตารางที่ 3-1(ต่อ) ผลการปฏิบัติตามมาตรการติดตามตรวจสอบคุณภาพสิ่งแวดล้อม ของโครงการ The Excel Ladprao-Sutthisan (ดี เอ็กเซล ลาตพร้าว-สุทธิสาร) (ระยะดำเนินการ)
นิติบุคคลอาคารชุด ดี เอ็กเซล ลาตพร้าว-สุทธิสาร ระหว่างเดือนกรกฎาคม - ธันวาคม พ.ศ.2567

ดัชนีคุณภาพ สิ่งแวดล้อม	บริเวณที่ตรวจสอบ	พารามิเตอร์	วิธีการตรวจสอบ และความถี่ ในการตรวจวัด	ผลการปฏิบัติตามมาตรการ	ปัญหา อุปสรรค และการแก้ไข	เอกสารและ รูปภาพ ประกอบ มาตรการฯ
ระยะดำเนินการ 5. น้ำเสีย (ต่อ)						
5.2 การทำงานของ ระบบบำบัดน้ำเสีย (ต่อ)	- ระบบบำบัดน้ำเสีย ของโครงการทุกชุด (ต่อ)	3. ปริมาณน้ำเสียที่เข้าสู่ระบบ บำบัดน้ำเสีย(ลูกบาศก์เมตร) 4. การระบายน้ำทิ้งจากระบบ บำบัดน้ำเสีย (ระบาย/ไม่ ระบาย) 5. ปริมาณสารเคมีหรือสารสกัด ชีวภาพที่ใช้ (ซีโอ/ปริมาณ) (ลิตร หรือกิโลกรัม) 6. การทำงานของระบบบำบัดน้ำ เสีย(ปกติ/ผิดปกติ) 7. การทำงานของเครื่องสูบน้ำ (ปกติ/ผิดปกติ) 8. การทำงานของเครื่องเติม อากาศ(ปกติ/ผิดปกติ)	- เก็บสถิติและข้อมูลการทำงาน ของระบบบำบัดน้ำเสียทุกวัน และบันทึกรายละเอียดเก็บไว้ ภายในพื้นที่โครงการเป็น ระยะเวลา 2 ปี นับตั้งแต่วันที่เริ่ม การเก็บสถิติข้อมูลนั้นและจัดทำ รายงานสรุปผลการทำงานของ ระบบบำบัดน้ำเสียในแต่ละ เดือน และเสนอรายงานต่อเจ้า พนักงานท้องถิ่น (สำนักงานเขต คลองสาน) ภายในวันที่ 15 ของ เดือนถัดไป	ทางโครงการปฏิบัติตามมาตรการ กำหนด	-	ภาคผนวก ฉ1 (รูปที่ 16,50)

รายงานผลการปฏิบัติตามมาตรการป้องกันและแก้ไขผลกระทบสิ่งแวดล้อม และมาตรการติดตามตรวจสอบคุณภาพสิ่งแวดล้อม
โครงการ นิติบุคคลอาคารชุด The Excel Ladprao-Sutthisan (ดี เอ็กเซล ลาดพร้าว-สุทธิสาร)
ระหว่างเดือน กรกฎาคม-ธันวาคม พ.ศ.2567 (ระยะดำเนินการ)

ตารางที่ 3-1(ต่อ) ผลการปฏิบัติตามมาตรการติดตามตรวจสอบคุณภาพสิ่งแวดล้อม ของโครงการ The Excel Ladprao-Sutthisan (ดี เอ็กเซล ลาดพร้าว-สุทธิสาร) (ระยะดำเนินการ)
นิติบุคคลอาคารชุด ดี เอ็กเซล ลาดพร้าว-สุทธิสาร ระหว่างเดือนกรกฎาคม - ธันวาคม พ.ศ.2567

ดัชนีคุณภาพสิ่งแวดล้อม	บริเวณที่ตรวจสอบ	พารามิเตอร์	วิธีการตรวจสอบ และความรู้ในการตรวจวัด	ผลการปฏิบัติตามมาตรการ	ปัญหา อุปสรรค และการแก้ไข	เอกสารและรูปภาพประกอบมาตรการฯ
ระยะดำเนินการ 5. น้ำเสีย (ต่อ)						
5.2 การทำงานของระบบบำบัดน้ำเสีย (ต่อ)	- ระบบบำบัดน้ำเสียของโครงการทุกชุด (ต่อ)	9.การทำงานของเครื่องผสมน้ำเสีย (ปกติ/ผิดปกติ) 10. การทำงานของเครื่องกวนผสมสารเคมี (ปกติ/ผิดปกติ) 11. เครื่องสูบลูตะกอน (ปกติ/ผิดปกติ) 12.อื่นๆ (ระบุ) (ปกติ/ผิดปกติ) 13. ปริมาณตะกอนส่วนเกินที่เกิดขึ้นจากระบบบำบัดน้ำเสียที่นำไปกำจัด(ลูกบาศก์เมตร) 14. ปัญหาอุปสรรค และแนวทางแก้ไข	- เก็บสถิติและข้อมูลการทำงานของระบบบำบัดน้ำเสียทุกวัน และบันทึกรายละเอียดเก็บไว้ภายในพื้นที่โครงการเป็นระยะเวลา 2 ปี นับตั้งแต่วันที่มีการเก็บสถิติข้อมูลนั้นและจัดทำรายงานสรุปผลการทำงานของระบบบำบัดน้ำเสียในแต่ละเดือน และเสนอรายงานต่อเจ้าพนักงานท้องถิ่น (สำนักงานเขตบางพลัด) ภายในวันที่ 15 ของเดือนถัดไป	ทางโครงการปฏิบัติตามมาตรการกำหนด	-	ภาคผนวก ฉ1 (รูปที่ 16,50)

รายงานผลการปฏิบัติตามมาตรการป้องกันและแก้ไขผลกระทบสิ่งแวดล้อม และมาตรการติดตามตรวจสอบคุณภาพสิ่งแวดล้อม
โครงการ นิติบุคคลอาคารชุด The Excel Ladprao-Sutthisan (ดี เอ็กเซล ลาดพร้าว-สุทธิสาร)
ระหว่างเดือน กรกฎาคม-ธันวาคม พ.ศ.2567 (ระยะดำเนินการ)

ตารางที่ 3-1(ต่อ) ผลการปฏิบัติตามมาตรการติดตามตรวจสอบคุณภาพสิ่งแวดล้อม ของโครงการ The Excel Ladprao-Sutthisan (ดี เอ็กเซล ลาดพร้าว-สุทธิสาร) (ระยะดำเนินการ)
นิติบุคคลอาคารชุด ดี เอ็กเซล ลาดพร้าว-สุทธิสาร ระหว่างเดือนกรกฎาคม - ธันวาคม พ.ศ.2567

ดัชนีคุณภาพ สิ่งแวดล้อม	บริเวณที่ตรวจสอบ	พารามิเตอร์	วิธีการตรวจสอบ และความถี่ ในการตรวจวัด	ผลการปฏิบัติตามมาตรการ	ปัญหา อุปสรรค และการแก้ไข	เอกสารและ รูปภาพ ประกอบ มาตรการฯ
ระยะดำเนินการ 6.การระบายน้ำ	1) เครื่องสูบน้ำภายใน บ่อหน้า	- สภาพพร้อมใช้งาน - อายุการใช้งาน	- ตรวจสอบโดยเจ้าหน้าที่ - 3 เดือน/ครั้ง ตลอดระยะเวลา เปิดดำเนินการ	ทางโครงการปฏิบัติตามมาตรการ กำหนด	-	ภาคผนวก ฉ7
	2) บ่อพักน้ำและท่อ ระบายน้ำภายใน โครงการ	- การสะสมของตะกอนดินในบ่อ พัก และท่อระบายน้ำ	- ตรวจสอบโดยเจ้าหน้าที่ - เดือนละ 1 ครั้ง ตลอด ระยะเวลาเปิดดำเนินการ	ทางโครงการปฏิบัติตามมาตรการ กำหนด	-	ภาคผนวก ฉ8

รายงานผลการปฏิบัติตามมาตรการป้องกันและแก้ไขผลกระทบสิ่งแวดล้อม และมาตรการการติดตามตรวจสอบคุณภาพสิ่งแวดล้อม
โครงการ นิติบุคคลอาคารชุด The Excel Ladprao-Sutthisan (ดี เอ็กเซล ลาตพร้าว-สุทธิสาร)
ระหว่างเดือน กรกฎาคม-ธันวาคม พ.ศ.2567 (ระยะดำเนินการ)

ตารางที่ 3-1(ต่อ) ผลการปฏิบัติตามมาตรการติดตามตรวจสอบคุณภาพสิ่งแวดล้อม ของโครงการ The Excel Ladprao-Sutthisan (ดี เอ็กเซล ลาตพร้าว-สุทธิสาร) (ระยะดำเนินการ)
นิติบุคคลอาคารชุด ดี เอ็กเซล ลาตพร้าว-สุทธิสาร ระหว่างเดือนกรกฎาคม - ธันวาคม พ.ศ.2567

ดัชนีคุณภาพ สิ่งแวดล้อม	บริเวณที่ตรวจสอบ	พารามิเตอร์	วิธีการตรวจสอบ และความถี่ ในการตรวจวัด	ผลการปฏิบัติตามมาตรการ	ปัญหา อุปสรรค และการแก้ไข	เอกสารและ รูปภาพ ประกอบ มาตรการฯ
ระยะดำเนินการ 7.มูลฝอย	1) พื้นที่โครงการ - บริเวณที่ตั้งถังมูล ฝอย ห้องพักมูลฝอย ประจำชั้น และถังพัก มูลฝอยรวม	- ปริมาณมูลฝอยตกค้าง - ความสะอาด	- ตรวจสอบโดยเจ้าหน้าที่ - ทุกวัน ตลอดระยะเวลาเปิด ดำเนินการ	ทางโครงการปฏิบัติตามมาตรการ กำหนด	-	ภาคผนวก ฉ1 (รูปที่ 41)
	2) ผู้พักอาศัยข้างเคียง พื้นที่โครงการ	- กลิ่น และทัศนียภาพ	- ติดตามประเมินจากส่วนรับ เรื่องร้องเรียนและความคิดเห็น - ทุกวัน ตลอดระยะเวลาเปิด ดำเนินการ	ทางโครงการปฏิบัติตามมาตรการ กำหนด	-	- ภาคผนวก ฉ1 (รูปที่ 11)

รายงานผลการปฏิบัติตามมาตรการป้องกันและแก้ไขผลกระทบสิ่งแวดล้อม และมาตรการติดตามตรวจสอบคุณภาพสิ่งแวดล้อม
โครงการ นิติบุคคลอาคารชุด The Excel Ladprao-Sutthisan (ดี เอ็กเซล ลาดพร้าว-สุทธิสาร)
ระหว่างเดือน กรกฎาคม-ธันวาคม พ.ศ.2567 (ระยะดำเนินการ)

ตารางที่ 3-1(ต่อ) ผลการปฏิบัติตามมาตรการติดตามตรวจสอบคุณภาพสิ่งแวดล้อม ของโครงการ The Excel Ladprao-Sutthisan (ดี เอ็กเซล ลาดพร้าว-สุทธิสาร) (ระยะดำเนินการ)
นิติบุคคลอาคารชุด ดี เอ็กเซล ลาดพร้าว-สุทธิสาร ระหว่างเดือนกรกฎาคม – ธันวาคม พ.ศ.2567

ดัชนีคุณภาพสิ่งแวดล้อม	บริเวณที่ตรวจสอบ	พารามิเตอร์	วิธีการตรวจสอบ และความถี่ในการตรวจวัด	ผลการปฏิบัติตามมาตรการ	ปัญหา อุปสรรค และการแก้ไข	เอกสารและรูปภาพประกอบมาตรการฯ
ระยะดำเนินการ 8.ระบบไฟฟ้า	1) หม้อแปลงไฟฟ้า	- สภาพดี มองเห็นได้ชัดเจน ไม่สับสน	- ตรวจสอบโดยเจ้าหน้าที่ - ทุกวัน ตลอดระยะเวลาเปิดดำเนินการ	ทางโครงการปฏิบัติตามมาตรการกำหนด	-	ภาคผนวก ฉ9
	- ป้ายเตือนระวังอันตราย	- มีสภาพโล่ง ไม่มีสิ่งกีดขวาง	- ตรวจสอบโดยเจ้าหน้าที่ - ทุกวัน ตลอดระยะเวลาเปิดดำเนินการ			
	2) อุปกรณ์ไฟฟ้า	- สภาพพร้อมใช้งาน - อายุการใช้งาน	- ตรวจสอบโดยเจ้าหน้าที่ - 3 เดือน/ครั้ง ตลอดระยะเวลาเปิดดำเนินการ			

รายงานผลการปฏิบัติตามมาตรการป้องกันและแก้ไขผลกระทบสิ่งแวดล้อม และมาตรการติดตามตรวจสอบคุณภาพสิ่งแวดล้อม
โครงการ นิติบุคคลอาคารชุด The Excel Ladprao-Sutthisan (ดี เอ็กเซล ลาตพร้าว-สุทธิสาร)
ระหว่างเดือน กรกฎาคม-ธันวาคม พ.ศ.2567 (ระยะดำเนินการ)

ตารางที่ 3-1(ต่อ) ผลการปฏิบัติตามมาตรการติดตามตรวจสอบคุณภาพสิ่งแวดล้อม ของโครงการ The Excel Ladprao-Sutthisan (ดี เอ็กเซล ลาตพร้าว-สุทธิสาร) (ระยะดำเนินการ)
นิติบุคคลอาคารชุด ดี เอ็กเซล ลาตพร้าว-สุทธิสาร ระหว่างเดือนกรกฎาคม – ธันวาคม พ.ศ.2567

ดัชนีคุณภาพสิ่งแวดล้อม	บริเวณที่ตรวจสอบ	พารามิเตอร์	วิธีการตรวจสอบ และความถี่ในการตรวจวัด	ผลการปฏิบัติตามมาตรการ	ปัญหา อุปสรรค และการแก้ไข	เอกสารและรูปภาพประกอบมาตรการฯ
ระยะดำเนินการ 9.การอนุรักษ์พลังงาน	1) ระบบไฟฟ้าส่องสว่าง 2) ระบบปรับอากาศ 3) เครื่องจักร อุปกรณ์ต่างๆ เช่น ลิฟต์ เครื่องสูบน้ำ เป็นต้น	- เครื่องหมายแสดงประสิทธิภาพการประหยัดพลังงานที่ระบุมากับอุปกรณ์เครื่องใช้ไฟฟ้า - อายุการใช้งานของอุปกรณ์ไฟฟ้า - สภาพที่มองเห็นได้ชัดเจน ไม่ลบเลือน	- ตรวจสอบตามชนิดของอุปกรณ์ - เดือนละ 1 ครั้ง ตลอดระยะเวลาเปิดดำเนินการ	ทางโครงการปฏิบัติตามมาตรการกำหนด	-	ภาคผนวก ฉ10
	4) จุดติดประกาศและป้ายประชาสัมพันธ์		- ตรวจสอบโดยเจ้าหน้าที่ - เดือนละ 1 ครั้ง ตลอดระยะเวลาเปิดดำเนินการ			

รายงานผลการปฏิบัติตามมาตรการป้องกันและแก้ไขผลกระทบสิ่งแวดล้อม และมาตรการติดตามตรวจสอบคุณภาพสิ่งแวดล้อม
โครงการ นิติบุคคลอาคารชุด The Excel Ladprao-Sutthisan (ดี เอ็กเซล ลาดพร้าว-สุทธิสาร)
ระหว่างเดือน กรกฎาคม-ธันวาคม พ.ศ.2567 (ระยะดำเนินการ)

ตารางที่ 3-1(ต่อ) ผลการปฏิบัติตามมาตรการติดตามตรวจสอบคุณภาพสิ่งแวดล้อม ของโครงการ The Excel Ladprao-Sutthisan (ดี เอ็กเซล ลาดพร้าว-สุทธิสาร) (ระยะดำเนินการ)
นิติบุคคลอาคารชุด ดี เอ็กเซล ลาดพร้าว-สุทธิสาร ระหว่างเดือนกรกฎาคม – ธันวาคม พ.ศ.2567

ดัชนีคุณภาพ สิ่งแวดล้อม	บริเวณที่ตรวจสอบ	พารามิเตอร์	วิธีการตรวจสอบ และความถี่ ในการตรวจวัด	ผลการปฏิบัติตามมาตรการ	ปัญหา อุปสรรค และการแก้ไข	เอกสารและ รูปภาพ ประกอบ มาตรการฯ
ระยะดำเนินการ 10 ระบบ ป้องกัน อัคคีภัย	1. อุปกรณ์ในระบบ ป้องกันและสัญญาณ เตือนอัคคีภัย	- สภาพพร้อมใช้งาน	- ตรวจสอบตามชนิดอุปกรณ์ - 3 เดือน / ครั้งตลอดระยะเวลา เปิดดำเนินการ	ทางโครงการได้จัดเจ้าหน้าที่ของ โครงการคอยตรวจสอบระบบ ป้องกันและเตือนภัยอัคคีภัยเป็น ประจำทุกวันเดือน	-	ภาคผนวก ฉ2
	2. ระบบจ่ายไฟฟ้า สำรอง	- มีแบตเตอรี่สำรองอยู่ ตลอดเวลา และมีสภาพพร้อมใช้	- ทดสอบอุปกรณ์ - 3 เดือน / ครั้งตลอดระยะเวลา เปิดดำเนินการ			
	3. ป้ายและ เครื่องหมายแสดงการ หนีไฟ และแผนผัง เส้นทางหนีไฟ	- สภาพดี มองเห็นชัดเจนและไม่ ลบเลือน	- ตรวจสอบโดยเจ้าหน้าที่ - 3 เดือน / ครั้งตลอดระยะเวลา เปิดดำเนินการ			

รายงานผลการปฏิบัติตามมาตรการป้องกันและแก้ไขผลกระทบสิ่งแวดล้อม และมาตรการติดตามตรวจสอบคุณภาพสิ่งแวดล้อม
โครงการ นิติบุคคลอาคารชุด The Excel Ladprao-Sutthisan (ดี เอ็กเซล ลาดพร้าว-สุทธิสาร)
ระหว่างเดือน กรกฎาคม-ธันวาคม พ.ศ.2567 (ระยะดำเนินการ)

ตารางที่ 3-1(ต่อ) ผลการปฏิบัติตามมาตรการติดตามตรวจสอบคุณภาพสิ่งแวดล้อม ของโครงการ The Excel Ladprao-Sutthisan (ดี เอ็กเซล ลาดพร้าว-สุทธิสาร) (ระยะดำเนินการ)
นิติบุคคลอาคารชุด ดี เอ็กเซล ลาดพร้าว-สุทธิสาร ระหว่างเดือนกรกฎาคม - ธันวาคม พ.ศ.2567

ดัชนีคุณภาพสิ่งแวดล้อม	บริเวณที่ตรวจสอบ	พารามิเตอร์	วิธีการตรวจสอบ และความถี่ในการตรวจวัด	ผลการปฏิบัติตามมาตรการ	ปัญหาอุปสรรคและการแก้ไข	เอกสารและรูปภาพประกอบมาตรการฯ
ระยะดำเนินการ 10.ระบบป้องกันอัคคีภัย (ต่อ)	4. อุปกรณ์ดับเพลิง					
	- เครื่องดับเพลิงแบบมือถือ	- สภาพพร้อมใช้งาน - อายุการใช้งาน	- ตรวจสอบโดยเจ้าหน้าที่ - 3 เดือน / ครั้งตลอดระยะเวลาเปิดดำเนินการ	ทางโครงการได้จัดเจ้าหน้าที่ของโครงการคอยตรวจสอบระบบป้องกันและเตือนภัยอัคคีภัยเป็นประจำทุกวัน	-	ภาคผนวก ฉ2
	- หัวรับน้ำดับเพลิง	- สภาพพร้อมใช้งาน - เข้าถึงสะดวก	- ตรวจสอบโดยเจ้าหน้าที่ - 3 เดือน / ครั้งตลอดระยะเวลาเปิดดำเนินการ			
	- สายฉีดน้ำดับเพลิง และตู้เก็บสายฉีดน้ำดับเพลิง (FHC)	- สภาพพร้อมใช้งาน - เข้าถึงสะดวก	- ตรวจสอบโดยเจ้าหน้าที่ - เดือนละ 1 ครั้งตลอดระยะเวลาเปิดดำเนินการ			
	- ถังเก็บน้ำใช้	- สภาพพร้อมใช้งาน	- ตรวจสอบโดยเจ้าหน้าที่ - เดือนละ 1 ครั้งตลอดระยะเวลาเปิดดำเนินการ			
	5. บันไดหนีไฟและเส้นทางในการหนีไฟ และจุดรวมพลเบื้องต้น	- สภาพพร้อมใช้งาน - ไม่มีสิ่งกีดขวาง	- ตรวจสอบโดยเจ้าหน้าที่ - เดือนละ 1 ครั้งตลอดระยะเวลาเปิดดำเนินการ			

รายงานผลการปฏิบัติตามมาตรการป้องกันและแก้ไขผลกระทบสิ่งแวดล้อม และมาตรการติดตามตรวจสอบคุณภาพสิ่งแวดล้อม
โครงการ นิติบุคคลอาคารชุด The Excel Ladprao-Sutthisan (ดี เอ็กเซล ลาดพร้าว-สุทธิสาร)
ระหว่างเดือน กรกฎาคม-ธันวาคม พ.ศ.2567 (ระยะดำเนินการ)

ตารางที่ 3-1(ต่อ) ผลการปฏิบัติตามมาตรการติดตามตรวจสอบคุณภาพสิ่งแวดล้อม ของโครงการ The Excel Ladprao-Sutthisan (ดี เอ็กเซล ลาดพร้าว-สุทธิสาร) (ระยะดำเนินการ)
นิติบุคคลอาคารชุด ดี เอ็กเซล ลาดพร้าว-สุทธิสาร ระหว่างเดือนกรกฎาคม - ธันวาคม พ.ศ.2567

ดัชนีคุณภาพ สิ่งแวดล้อม	บริเวณที่ตรวจสอบ	พารามิเตอร์	วิธีการตรวจสอบ และความถี่ ในการตรวจวัด	ผลการปฏิบัติตามมาตรการ	ปัญหา อุปสรรค และการแก้ไข	เอกสารและ รูปภาพ ประกอบ มาตรการฯ
ระยะดำเนินการ 11. ระบบระบาย อากาศ	- ช่องระบายอากาศ ธรรมชาติ เช่น หน้าต่างและประตู	- ไม่มีวัตถุหรือสิ่งกีดขวาง	- ตรวจสอบโดยเจ้าหน้าที่ - เดือนละ 1 ครั้ง	ทางโครงการจัดเจ้าหน้าที่ให้มีการ ตรวจสอบอุปกรณ์ระบายอากาศ ให้ทำงานได้อย่างมีประสิทธิภาพ	-	ภาคผนวก ฉ5
	- พัดลมระบายอากาศ	- สภาพพร้อมใช้งาน	- ตรวจสอบโดยเจ้าหน้าที่ - เดือนละ 1 ครั้ง			

รายงานผลการปฏิบัติตามมาตรการป้องกันและแก้ไขผลกระทบสิ่งแวดล้อม และมาตรการติดตามตรวจสอบคุณภาพสิ่งแวดล้อม
โครงการ นิติบุคคลอาคารชุด The Excel Ladprao-Sutthisan (ดี เอ็กเซล ลาตพราว-สุทธิสสาร)
ระหว่างเดือน กรกฎาคม-ธันวาคม พ.ศ.2567 (ระยะดำเนินการ)

ตารางที่ 3-1(ต่อ) ผลการปฏิบัติตามมาตรการติดตามตรวจสอบคุณภาพสิ่งแวดล้อม ของโครงการ The Excel Ladprao-Sutthisan (ดี เอ็กเซล ลาตพราว-สุทธิสสาร) (ระยะดำเนินการ)
นิติบุคคลอาคารชุด ดี เอ็กเซล ลาตพราว-สุทธิสสาร ระหว่างเดือนกรกฎาคม - ธันวาคม พ.ศ.2567

ดัชนีคุณภาพ สิ่งแวดล้อม	บริเวณที่ตรวจสอบ	พหุมิเตอร์	วิธีการตรวจสอบ และความถี่ ในการตรวจวัด	ผลการปฏิบัติตามมาตรการ	ปัญหา อุปสรรค และการแก้ไข	เอกสารและ รูปภาพ ประกอบ มาตรการฯ
ระยะดำเนินการ 12.การจราจร	1) พื้นที่โครงการ - ป้ายและเครื่องหมาย การจราจรภายในโครงการ และบริเวณทางเข้า-ออก โครงการ	- สภาพดี มองเห็นชัดเจน และไม่เลี้ยว	- ตรวจสอบโดยเจ้าหน้าที่ - 3 เดือน / ครั้งตลอดระยะเวลา เปิดดำเนินการ	ทางโครงการปฏิบัติตามมาตรการ กำหนด	-	ภาคผนวก ฉ6
	- ถนนภายในโครงการ และ บริเวณทางเข้า-ออกโครงการ	- สภาพความคล่องตัวในการ เดินรถบริเวณทางเข้า-ออก โครงการ - สภาพดีไม่ชำรุด	- ตรวจสอบโดยเจ้าหน้าที่ - ทุกวันตลอดระยะเวลาเปิด ดำเนินการ	ทางโครงการได้จัดเจ้าหน้าที่รักษา ความปลอดภัย เพื่ออำนวยความสะดวก สะดวกด้านการจราจรให้กับผู้พัก อาศัย ตลอดจนดูแลความ ปลอดภัยผู้ที่สัญจรผ่านด้านหน้า ทางเข้า-ออกโครงการ	-	ภาคผนวก ฉ1 (รูปที่ 7)
	2) ผู้พักอาศัยข้างเคียง โครงการ	- เรื่องร้องเรียนจากผู้ได้รับ ผลกระทบ	- ติดตามประเมินจากส่วนรับ เรื่องร้องเรียนและความคิดเห็น	ทางโครงการปฏิบัติตามมาตรการ กำหนด	-	ภาคผนวก ฉ1 (รูปที่ 11)

รายงานผลการปฏิบัติตามมาตรการป้องกันและแก้ไขผลกระทบสิ่งแวดล้อม และมาตรการติดตามตรวจสอบคุณภาพสิ่งแวดล้อม
โครงการ นิติบุคคลอาคารชุด The Excel Ladprao-Sutthisan (ดี เอ็กเซล ลาตพราว-สุทธิสาร)
ระหว่างเดือน กรกฎาคม-ธันวาคม พ.ศ.2567 (ระยะดำเนินการ)

ตารางที่ 3-1(ต่อ) ผลการปฏิบัติตามมาตรการติดตามตรวจสอบคุณภาพสิ่งแวดล้อม ของโครงการ The Excel Ladprao-Sutthisan (ดี เอ็กเซล ลาตพราว-สุทธิสาร) (ระยะดำเนินการ)
นิติบุคคลอาคารชุด ดี เอ็กเซล ลาตพราว-สุทธิสาร ระหว่างเดือนกรกฎาคม - ธันวาคม พ.ศ.2567

ดัชนีคุณภาพสิ่งแวดล้อม	บริเวณที่ตรวจสอบ	พารามิเตอร์	วิธีการตรวจสอบและความถี่ในการตรวจวัด	ผลการปฏิบัติตามมาตรการ	ปัญหาอุปสรรคและการแก้ไข	เอกสารและรูปภาพประกอบมาตรการฯ
ระยะดำเนินการ 13. อาชีวอนามัยและความปลอดภัย	1) พื้นที่โครงการ - กรณีที่ภายในโครงการมีการปรับปรุง/ซ่อมแซม เช่น การทาสีภายนอกอาคาร การซ่อมบำรุงผิวจราจร การขุดลอกท่อระบายน้ำ เป็นต้น - ตำแหน่งติดตั้งระบบโทรทัศน์วงจรปิด (CCTV System) 2) ผู้พักอาศัยข้างเคียงพื้นที่โครงการ	- ติดตั้งป้ายเตือนให้ระวังบริเวณที่ปรับปรุง/ซ่อมแซม - ไม่มีสิ่งกีดขวาง - สภาพความสมบูรณ์ของระบบโทรทัศน์วงจรปิด (CCTV System) - เรื่องร้องเรียนจากผู้ได้รับผลกระทบ	- ตรวจสอบโดยเจ้าหน้าที่ - ทุกวันตลอดระยะเวลาเปิดดำเนินการ	ทางโครงการปฏิบัติตามมาตรการกำหนด	-	-
			- ตรวจสอบโดยเจ้าหน้าที่ - เดือนละ 1 ครั้ง ตลอดระยะเวลาเปิดดำเนินการ	ทางโครงการปฏิบัติตามมาตรการกำหนด	-	-
			- ติดตามประเมินจากส่วนรับเรื่องร้องเรียน - ทุกวันตลอดระยะเวลาเปิดดำเนินการ	ทางโครงการปฏิบัติตามมาตรการกำหนด	-	ภาคผนวก ฉ1 (รูปที่ 11)

รายงานผลการปฏิบัติตามมาตรการป้องกันและแก้ไขผลกระทบสิ่งแวดล้อม และมาตรการติดตามตรวจสอบคุณภาพสิ่งแวดล้อม
โครงการ นิติบุคคลอาคารชุด The Excel Ladprao-Sutthisan (ดี เอ็กเซล ลาดพร้าว-สุทธิสาร)
ระหว่างเดือน กรกฎาคม-ธันวาคม พ.ศ.2567 (ระยะดำเนินการ)

ตารางที่ 3-1(ต่อ) ผลการปฏิบัติตามมาตรการติดตามตรวจสอบคุณภาพสิ่งแวดล้อม ของโครงการ The Excel Ladprao-Sutthisan (ดี เอ็กเซล ลาดพร้าว-สุทธิสาร) (ระยะดำเนินการ)
นิติบุคคลอาคารชุด ดี เอ็กเซล ลาดพร้าว-สุทธิสาร ระหว่างเดือนกรกฎาคม – ธันวาคม พ.ศ.2567

ดัชนีคุณภาพ สิ่งแวดล้อม	บริเวณที่ตรวจสอบ	พารามิเตอร์	วิธีการตรวจสอบ และความถี่ ในการตรวจวัด	ผลการปฏิบัติตามมาตรการ	ปัญหา อุปสรรค และการแก้ไข	เอกสารและ รูปภาพ ประกอบ มาตรการฯ
ระยะดำเนินการ 14.ทัศนียภาพ	1) พื้นที่โครงการ					
	- พื้นที่สีเขียวภายใน โครงการ	- สภาพพื้นที่สีเขียวให้สวยงาม และมีความสมบูรณ์	- ตรวจสอบโดยเจ้าหน้าที่ - ทุกวันตลอดระยะเวลาเปิด ดำเนินการ	ทางโครงการจัดจ้างคนสวนคอย ดูแลต้นไม้ให้สวยงามอยู่เสมอ	-	ภาคผนวก ฉ1 (รูปที่ 10)
	- ผู้พักอาศัยข้างเคียง พื้นที่โครงการ	- เรื่องร้องเรียนจากผู้ได้รับ ผลกระทบ	- ติดตามประเมินจากส่วนรับ เรื่องร้องเรียน - ทุกวันตลอดระยะเวลาเปิด ดำเนินการ	ทางโครงการปฏิบัติตามมาตรการ กำหนด	-	ภาคผนวก ฉ1 (รูปที่ 11)

รายงานผลการปฏิบัติตามมาตรการป้องกันและแก้ไขผลกระทบสิ่งแวดล้อม และมาตรการติดตามตรวจสอบคุณภาพสิ่งแวดล้อม
โครงการ นิติบุคคลอาคารชุด The Excel Ladprao-Sutthisan (ดี เอ็กเซล ลาดพร้าว-สุทธิสาร)
ระหว่างเดือน กรกฎาคม-ธันวาคม พ.ศ.2567 (ระยะดำเนินการ)

ตารางที่ 3-1(ต่อ) ผลการปฏิบัติตามมาตรการติดตามตรวจสอบคุณภาพสิ่งแวดล้อม ของโครงการ The Excel Ladprao-Sutthisan (ดี เอ็กเซล ลาดพร้าว-สุทธิสาร) (ระยะดำเนินการ)
นิติบุคคลอาคารชุด ดี เอ็กเซล ลาดพร้าว-สุทธิสาร ระหว่างเดือนกรกฎาคม - ธันวาคม พ.ศ.2567

ดัชนีคุณภาพ สิ่งแวดล้อม	บริเวณที่ตรวจสอบ	พารามิเตอร์	วิธีการตรวจสอบ และความถี่ ในการตรวจวัด	ผลการปฏิบัติตามมาตรการ	ปัญหา อุปสรรค และการแก้ไข	เอกสารและ รูปภาพ ประกอบ มาตรการฯ
ระยะดำเนินการ 15.การบดบังแสงแดด และทิศทางการลม	- ผู้พักอาศัยข้างเคียง พื้นที่โครงการ	- เรื่องร้องเรียนจากผู้ได้รับ ผลกระทบ	- ติดตามประเมินจากส่วนรับ เรื่องร้องเรียนและความคิดเห็น - ทุกวันตลอดระยะเวลาเปิด ดำเนินการ ภายใน 1 ปี นับตั้งแต่วันที่โครงการจัด ทะเบียนนิติบุคคลอาคารชุด	ทางโครงการปฏิบัติตามมาตรการ กำหนด	-	ภาคผนวก ฉ1 (รูปที่ 11)
16 . ก า ร บ ด บั ง คลื่นวิทยุ/โทรทัศน์	- ผู้พักอาศัยข้างเคียง พื้นที่โครงการ	- เรื่องร้องเรียนจากผู้ได้รับ ผลกระทบ	- ติดตามประเมินจากส่วนรับ เรื่องร้องเรียนและความคิดเห็น - ทุกวันตลอดระยะเวลาเปิด ดำเนินการ ภายใน 1 ปี นับตั้งแต่วันที่โครงการจัด ทะเบียนนิติบุคคลอาคารชุด	ทางโครงการปฏิบัติตามมาตรการ กำหนด	-	ภาคผนวก ฉ1 (รูปที่ 11)

รายงานผลการปฏิบัติตามมาตรการป้องกันและแก้ไขผลกระทบสิ่งแวดล้อม และมาตรการการติดตามตรวจสอบคุณภาพสิ่งแวดล้อม
โครงการ นิติบุคคลลาขาดชุด The Excel Ladprao-Sutthisan (ดี เอ็กเซล ลาขาดพร้าว-สุทธิสาร)
ระหว่างเดือน กรกฎาคม-ธันวาคม พ.ศ.2567 (ระยะดำเนินการ)

ตารางที่ 3-1(ต่อ) ผลการปฏิบัติตามมาตรการติดตามตรวจสอบคุณภาพสิ่งแวดล้อม ของโครงการ The Excel Ladprao-Sutthisan (ดี เอ็กเซล ลาขาดพร้าว-สุทธิสาร) (ระยะดำเนินการ)
นิติบุคคลลาขาดชุด ดี เอ็กเซล ลาขาดพร้าว-สุทธิสาร ระหว่างเดือนกรกฎาคม - ธันวาคม พ.ศ.2567

ดัชนีคุณภาพ สิ่งแวดล้อม	บริเวณที่ตรวจสอบ	พารามิเตอร์	วิธีการตรวจสอบ และความถี่ ในการตรวจวัด	ผลการปฏิบัติตามมาตรการ	ปัญหา อุปสรรค และการแก้ไข	เอกสารและ รูปภาพ ประกอบ มาตรการฯ
ระยะดำเนินการ 17. การรับเรื่อง ร้องเรียน	- ผู้อยู่อาศัยข้างเคียง พื้นที่โครงการ	- ประเมินเรื่องราวร้องทุกข์ ข้อเสนอนะ และข้อคิดเห็นของ ผู้พักอาศัยข้างเคียงในโครงการ	- ติดตามประเมินจากส่วนรับ เรื่องร้องเรียน และความคิดเห็น หากพบว่า มีข้อร้องเรียนต้อง แก้ไขปัญหานั้นที่ - ทุกวันตลอดระยะเวลาเปิด ดำเนินการ	ทางโครงการปฏิบัติตามมาตรการ กำหนด	-	ภาคผนวก จ.1 (รูปที่ 11)
18. ศึกษาสภาพ เศรษฐกิจและสังคม กรณี มีการ เปลี่ยนแปลงโครงการ ภายหลังเปิด ดำเนินการ	- ผู้พักอาศัยในรัศมี 1 กิโลเมตรจากพื้นที่ โครงการ รวมทั้ง หน่วยงานที่เกี่ยวข้อง	- สำรวจสภาพเศรษฐกิจและ สังคม และความคิดเห็นของ ประชาชน สถานประกอบการ และหน่วยงานที่เกี่ยวข้อง	- ใช้วิธีการและการสุ่มตัวอย่าง ตามหลักวิชาการและหลักสถิติ พร้อมแสดงภาพตำแหน่งการ สำรวจ - ทุกครั้ง ก่อนที่มี การ เปลี่ยนแปลงโครงการ ตลอด ระยะเวลาเปิดดำเนินการ	ทางโครงการปฏิบัติตามมาตรการ กำหนด	-	-

3.3 การวิเคราะห์คุณภาพน้ำ

ดำเนินการวิธีการวิเคราะห์และการเก็บตัวอย่างตามวิธีที่กำหนดไว้ในมาตรฐานตามที่ราชการกำหนด และมาตรฐานสากลที่ได้รับการยอมรับกันโดยทั่วไป ซึ่งมีรายละเอียดดัง ตารางที่ 3-2

ตารางที่ 3-2 วิธีการตรวจวัด และวิเคราะห์คุณภาพสิ่งแวดล้อม

คุณภาพน้ำทิ้ง	
ดัชนีที่ตรวจวัด	การเก็บตัวอย่าง / วิเคราะห์ตัวอย่าง
pH at 25 °C	Part 4500-H ⁺ B
Biochemical Oxygen Demand	Part 5210 B, 4500-O C
Total Suspended Solids	Part 2540 D
Total Dissolved Solids	Part 2540 C
Oil & Grease	Part 5520 B
Total Kjeldahl Nitrogen	Part 4500-N _{org} B
Sulfide	Part 4500-S ²⁻ F
Settleable Solids	Part 2540 F
Total Coliform Bacteria	Part 9222-1 B
Fecal Coliform Bacteria	Part 9222-1 B
คุณภาพน้ำจากสระว่ายน้ำ	
ดัชนีที่ตรวจวัด	การเก็บตัวอย่าง / วิเคราะห์ตัวอย่าง
Total Coliform Bacteria	Part 9221 B
Fecal Coliform Bacteria	Part 9222-1 B
Chloride	Part 4500-Cl ⁻ B
Combine Chlorine	Part 4500 - Cl F
Alkalinity	Part 2320 B
Calcium Hardness	Part 2340 C
Cyanuric acid	Turbidimetric Method
Ammonia-nitrogen	Part 4500-NH ₃ B, C
Nitrate-nitrogen	Part 4500-NO ₃
Escherichia coli	Part 9221 F
Staphylococcus aureus	Part 9213 B
Pseudomonas aeruginosa	Part 9213 E

3.4 ขอบเขตของการติดตามตรวจสอบ

การดำเนินงานติดตามตรวจสอบคุณภาพสิ่งแวดล้อม โครงการ The Excel Ladprao-Sutthisan (ดิ เอ็กเซล ลาดพร้าว-สุทธิสาร) (ระยะดำเนินการ) ของบริษัท ออลล์ อินสไปร์ ดีเวลลอปเม้นท์ จำกัด (มหาชน) ระหว่างเดือนกรกฎาคม – ธันวาคม พ.ศ.2567 ได้กำหนดขอบเขตการดำเนินการติดตามตรวจสอบตามที่กำหนดไว้ในรายงานการวิเคราะห์ผลกระทบสิ่งแวดล้อมที่ได้รับการเห็นชอบแล้ว โดยโครงการได้ดำเนินการตรวจวัดคุณภาพสิ่งแวดล้อม แสดงดังตารางที่ 3-3 ดังนี้

3.3 การวิเคราะห์คุณภาพน้ำ

ดำเนินการวิธีการวิเคราะห์และการเก็บตัวอย่างตามวิธีที่กำหนดไว้ในมาตรฐานตามที่ราชการกำหนด และมาตรฐานสากลที่ได้รับการยอมรับกันโดยทั่วไป ซึ่งมีรายละเอียดดัง ตารางที่ 3-2

ตารางที่ 3-2 วิธีการตรวจวัด และวิเคราะห์คุณภาพสิ่งแวดล้อม

คุณภาพน้ำทิ้ง	
ดัชนีที่ตรวจวัด	การเก็บตัวอย่าง / วิเคราะห์ตัวอย่าง
pH at 25 °C	Part 4500-H ⁺ B
Biochemical Oxygen Demand	Part 5210 B, 4500-O C
Total Suspended Solids	Part 2540 D
Total Dissolved Solids	Part 2540 C
Oil & Grease	Part 5520 B
Total Kjeldahl Nitrogen	Part 4500-N _{org} B
Sulfide	Part 4500-S ²⁻ F
Settleable Solids	Part 2540 F
Total Coliform Bacteria	Part 9222-1 B
Fecal Coliform Bacteria	Part 9222-1 B
คุณภาพน้ำจากสระว่ายน้ำ	
ดัชนีที่ตรวจวัด	การเก็บตัวอย่าง / วิเคราะห์ตัวอย่าง
Total Coliform Bacteria	Part 9221 B
Fecal Coliform Bacteria	Part 9222-1 B
Chloride	Part 4500-Cl ⁻ B
Combine Chlorine	Part 4500 - Cl F
Alkalinity	Part 2320 B
Calcium Hardness	Part 2340 C
Cyanuric acid	Turbidimetric Method
Ammonia-nitrogen	Part 4500-NH ₃ B, C
Nitrate-nitrogen	Part 4500-NO ₃ ⁻
Escherichia coli	Part 9221 F
Staphylococcus aureus	Part 9213 B
Pseudomonas aeruginosa	Part 9213 E

รายงานผลการปฏิบัติตามมาตรการป้องกันและแก้ไขผลกระทบสิ่งแวดล้อม และมาตรการติดตามตรวจสอบคุณภาพสิ่งแวดล้อม
โครงการ นิติบุคคลอาคารชุด The Excel Ladprao-Suttthisan (ดี เอ็กเซล ลาดพร้าว-สุทธิสาร)
ระหว่างเดือน กรกฎาคม-ธันวาคม พ.ศ.2567 (ระยะดำเนินการ)

ตารางที่ 3-3 ขอบเขตและแผนการติดตามตรวจสอบคุณภาพสิ่งแวดล้อมโครงการ The Excel Ladprao-Suttthisan (ดี เอ็กเซล ลาดพร้าว-สุทธิสาร)
ของนิติบุคคลอาคารชุด ดี เอ็กเซล ลาดพร้าว-สุทธิสาร ระหว่างเดือนกรกฎาคม - ธันวาคม พ.ศ.2567

มาตรการติดตามตรวจสอบคุณภาพสิ่งแวดล้อม	พารามิเตอร์ที่ทำการตรวจวัด	ระยะเวลา/ ความถี่	ช่วงเวลาทำการตรวจวัด (พ.ศ.2567)				
			ก.ค.	ส.ค.	ก.ย.	ต.ค.	พ.ย.
ระยะดำเนินการ 1.คุณภาพน้ำทิ้ง 1) คุณภาพน้ำก่อนบำบัด - บ่อแยกกากตะกอน หนักของระบบบำบัดน้ำเสีย อาคาร A 2) คุณภาพน้ำก่อนบำบัด - บ่อแยกกากตะกอน หนักของระบบบำบัดน้ำเสีย อาคาร B 3) คุณภาพน้ำหลังการบำบัด - บ่อเก็บน้ำผ่านการ บำบัดของระบบบำบัดน้ำ อาคาร A 4) คุณภาพน้ำหลังการบำบัด - บ่อเก็บน้ำผ่านการ บำบัดของระบบบำบัดน้ำ อาคาร B 5) คุณภาพน้ำก่อนระบายออกสู่ภายนอกโครงการ - บ่อตรวจคุณภาพน้ำทิ้ง	pH						
	Biochemical Oxygen Demand						
	Total Suspended Solids	✓	✓	✓	✓	✓	✓
	Settleable Solids			✓			
	Total Dissolved Solids						
	Sulfide						
	Total Kjeldahl Nitrogen						
	Oil & Grease						
	Total Coliform Bacteria						
	Fecal Coliform Bacteria						
		เดือนละ 1 ครั้ง					
			ระยะดำเนินการ				

รายงานผลการปฏิบัติตามมาตรการป้องกันและแก้ไขผลกระทบสิ่งแวดล้อม และมาตรการติดตามตรวจสอบคุณภาพสิ่งแวดล้อม
โครงการ นิติบุคคลอาคารชุด The Excel Ladprao-Sutthisan (ดี เอ็กเซล ลาดพร้าว-สุทธิสาร)
ระหว่างเดือน กรกฎาคม-ธันวาคม พ.ศ.2567 (ระยะดำเนินการ)

ตารางที่ 3-3 (ต่อ)ขอบเขตและแผนการติดตามตรวจสอบคุณภาพสิ่งแวดล้อมโครงการ The Excel Ladprao-Sutthisan (ดี เอ็กเซล ลาดพร้าว-สุทธิสาร)
ของนิติบุคคลอาคารชุด ดี เอ็กเซล ลาดพร้าว-สุทธิสาร ระหว่างเดือนกรกฎาคม - ธันวาคม พ.ศ.2567

มาตรการติดตามตรวจสอบคุณภาพสิ่งแวดล้อม	พารามิเตอร์ที่ทำการตรวจวัด	ระยะเวลา/ความถี่	ช่วงเวลาทำการตรวจวัด (พ.ศ.2567)					
			ก.ค.	ส.ค.	ก.ย.	ต.ค.	พ.ย.	ธ.ค.
ระยะดำเนินการ	2 คุณภาพน้ำจากสระว่ายน้ำ							
	1) บริเวณส่วนลึกของสระ 2) บริเวณส่วนตื้นของสระ	เดือนละ 1 ครั้ง	✓	✓	✓	✓	✓	✓
			ระยะดำเนินการ					
	Chloride							
	Combine Chlorine							
	Alkalinity							
	Calcium Hardness							
	Cyanuric acid							
	Ammonia-nitrogen	ปีละ 1 ครั้ง						
	Nitrate-nitrogen							
	Escherichia coli							
	Staphylococcus aureus							
	Pseudomonas aeruginosa							
			ทางโครงการได้มีแผนตรวจวัดในช่วงระหว่างเดือน กรกฎาคม - ธันวาคม พ.ศ.2567					

3.5 ผลการตรวจวัดคุณภาพน้ำทิ้ง (Wastewater Quality) ในระยะดำเนินการ

โครงการดำเนินการปฏิบัติตามมาตรการฯ การตรวจวัดคุณภาพน้ำทิ้ง (Wastewater Quality) บริเวณพื้นที่โครงการ จำนวน 5 สถานี ได้แก่ 1) คุณภาพน้ำก่อนบำบัด - บ่อแยกกากตะกอนหนักของระบบบำบัดน้ำเสีย อาคาร A 2) คุณภาพน้ำก่อนบำบัด - บ่อแยกกากตะกอนหนักของระบบบำบัดน้ำเสีย อาคาร B 3) คุณภาพน้ำหลังการบำบัด - บ่อเก็บน้ำผ่านการบำบัดของระบบบำบัดน้ำ อาคาร A 4) คุณภาพน้ำหลังการบำบัด - บ่อเก็บน้ำผ่านการบำบัดของระบบบำบัดน้ำ อาคาร B และ 5) คุณภาพน้ำก่อนระบายออกสู่ภายนอกโครงการ - บ่อตรวจคุณภาพน้ำทิ้งดัชนีที่ตรวจวัดได้แก่ pH, Biochemical Oxygen Demand, Total Suspended Solids, Settleable Solids, Total Dissolved Solids, Sulfide, Total Kjeldahl Nitrogen, Oil & Grease, Total Coliform Bacteria และ Fecal Coliform Bacteria ตรวจวัด เดือนละ 1 ครั้ง โดยทำการเก็บตัวอย่าง ระหว่างเดือนกรกฎาคม-ธันวาคม พ.ศ.2567 สามารถแสดงรายละเอียดผลการตรวจวัดดัง ตารางที่ 3-4 ถึงตารางที่ 3-7

เมื่อนำผลการตรวจวัดคุณภาพน้ำทิ้ง (Wastewater Quality) 1) คุณภาพน้ำหลังการบำบัด - บ่อเก็บน้ำผ่านการบำบัดของระบบบำบัดน้ำ อาคาร A 2) คุณภาพน้ำหลังการบำบัด - บ่อเก็บน้ำผ่านการบำบัดของระบบบำบัดน้ำ อาคาร B และ 3) คุณภาพน้ำก่อนระบายออกสู่ภายนอกโครงการบ่อตรวจคุณภาพน้ำทิ้ง เปรียบเทียบกับมาตรฐานตามประกาศกระทรวงทรัพยากรธรรมชาติและสิ่งแวดล้อม เรื่อง กำหนดมาตรฐานควบคุมการระบายน้ำทิ้งจากอาคารบางประเภทและบางขนาด ลงวันที่ 7 พฤศจิกายน 2548 อาคารที่ทำการประเภท ข พบว่า ทุกดัชนีการตรวจวัดมีค่าอยู่ในเกณฑ์มาตรฐานกำหนด ส่วน 1) คุณภาพน้ำก่อนบำบัด - บ่อแยกกากตะกอนหนักของระบบบำบัดน้ำเสีย อาคาร A 2) คุณภาพน้ำก่อนบำบัด - บ่อแยกกากตะกอนหนักของระบบบำบัดน้ำเสีย อาคาร B ไม่สามารถเทียบกับเกณฑ์มาตรฐานได้เนื่องจากเป็นน้ำเสียก่อนการบำบัด สำหรับ Total Coliform Bacteria และ Fecal Coliform Bacteria ไม่สามารถเทียบกับมาตรฐานได้ เนื่องจากไม่มีมาตรฐานกำหนด แสดงรายละเอียดผลการตรวจวัดดังตารางที่ 3-4 ถึงตารางที่ 3-7

รายงานผลการปฏิบัติตามมาตรการป้องกันและแก้ไขผลกระทบสิ่งแวดล้อม และมาตรการติดตามตรวจสอบคุณภาพสิ่งแวดล้อม
โครงการ นิติบุคคลอาคารชุด The Excel Ladprao-Sutthisan (ดี เอ็กเซล ลาตพราว-สุทธิสาร)
ระหว่างเดือน กรกฎาคม-ธันวาคม พ.ศ.2567 (ระยะดำเนินการ)

ตารางที่ 3-4 (ต่อ)เปรียบเทียบผลการตรวจวัดคุณภาพน้ำทิ้ง (Wastewater Quality) บริเวณคุณภาพน้ำก่อนบำบัด - บ่อแยกกากตะกอนหนักของระบบบำบัดน้ำเสีย อาคาร A ของโครงการ The Excel Ladprao-Sutthisan (ดี เอ็กเซล ลาตพราว-สุทธิสาร) ระหว่างเดือนกรกฎาคม - ธันวาคม พ.ศ.2567

ดัชนีการตรวจวัด	หน่วย	ผลวิเคราะห์น้ำทิ้งคุณภาพน้ำก่อนบำบัด - บ่อแยกกากตะกอนหนักของระบบบำบัดน้ำเสีย อาคาร A						
		วันที่เก็บตัวอย่าง						
		16/07/2567	13/08/2567	24/09/2567	18/10/2567	22/11/2567	20/12/2567	
pH at 25 °C	-	7.22	7.48	7.84	8.51	7.72	8.76	
Biochemical Oxygen Demand	mg/L	451	262	137	217	918	308	
Total Suspended Solids	mg/L	912	368	1,080	376	1,016	386	
Total Dissolved Solids	mg/L	124	190	182	316	396	438	
Oil & Grease	mg/L	99.7	82.6	17.7	28.9	20.0	16.8	
Total Kjeldahl Nitrogen	mg/L	112.22	87.02	155.54	93.24	128.26	74.62	
Sulfide	mg/L	12.8	10.9	9.6	6.8	25.5	2.0	
Settleable Solids	ml/L	6.0	6.0	40.0	12.0	11.0	13.0	
Total Coliform Bacteria	MPN/100 ml	160,000	160,000	160,000	160,000	160,000	160,000	
Fecal Coliform Bacteria	MPN/100 ml	160,000	160,000	160,000	160,000	160,000	160,000	

หมายเหตุ: ข้อมูลการตรวจวัดแสดงในภาคผนวก ค คุณภาพน้ำทิ้ง

Method Based on Standard Method for the Examination of Water and Wastewater, APHA, AWWA, WEF 23rd Edition 2017

รายงานผลการปฏิบัติตามมาตรการป้องกันและแก้ไขผลกระทบสิ่งแวดล้อม และมาตรการติดตามตรวจสอบคุณภาพสิ่งแวดล้อม
โครงการ นิติบุคคลอาคารชุด The Excel Ladprao-Sutthisan (ดี เอ็กเซล ลาตพรว้าว-สุทธิสาร)
ระหว่างเดือน กรกฎาคม-ธันวาคม พ.ศ.2567 (ระยะดำเนินการ)

ตารางที่ 3-5 (ต่อ)เปรียบเทียบผลการตรวจวัดคุณภาพน้ำทิ้ง (Wastewater Quality) บริเวณคุณภาพน้ำก่อนบำบัด - บ่อแยกกากตะกอนหนักของระบบบำบัดน้ำเสีย อาคาร B ของโครงการ The Excel Ladprao-Sutthisan (ดี เอ็กเซล ลาตพรว้าว-สุทธิสาร) ระหว่างเดือนกรกฎาคม - ธันวาคม พ.ศ.2567

ดัชนีการตรวจวัด	หน่วย	ผลวิเคราะห์น้ำทิ้งคุณภาพน้ำก่อนบำบัด - บ่อแยกกากตะกอนหนักของระบบบำบัดน้ำเสีย อาคาร B						
		วันที่เก็บตัวอย่าง						
		16/07/2567	13/08/2567	24/09/2567	18/10/2567	22/11/2567	20/12/2567	
pH at 25 °C	-	6.51	6.68	6.49	7.32	8.72	8.01	
Biochemical Oxygen Demand	mg/L	1,725	480	200	105	768	668	
Total Suspended Solids	mg/L	1,768	424	3,270	836	1,228	564	
Total Dissolved Solids	mg/L	160	194	306	234	342	296	
Oil & Grease	mg/L	192.8	92.6	94.8	62.0	81.4	74.5	
Total Kjeldahl Nitrogen	mg/L	180.78	62.47	135.29	40.32	84.67	79.61	
Sulfide	mg/L	20.0	11.9	11.2	5.0	1.6	7.7	
Settleable Solids	ml/L	92.0	4.0	100.0	18.0	8.0	4.0	
Total Coliform Bacteria	MPN/100 ml	160,000	160,000	160,000	160,000	160,000	160,000	
Fecal Coliform Bacteria	MPN/100 ml	160,000	160,000	160,000	160,000	160,000	160,000	

หมายเหตุ: ข้อมูลการตรวจวัดแสดงในภาคผนวก ค คุณภาพน้ำทิ้ง

Method Based on Standard Method for the Examination of Water and Wastewater, APHA, AWWA, WEF 23rd Edition 2017

รายงานผลการปฏิบัติตามมาตรการป้องกันและแก้ไขผลกระทบสิ่งแวดล้อม และมาตรการติดตามตรวจสอบคุณภาพสิ่งแวดล้อม
โครงการ นิติบุคคลอาคารชุด The Excel Ladprao-Sutthisan (ดี เอ็กเซล ลาดพร้าว-สุทธิสาร)
ระหว่างเดือน กรกฎาคม-ธันวาคม พ.ศ.2567 (ระยะดำเนินการ)

ตารางที่ 3-6 (ต่อ)เปรียบเทียบผลการตรวจวัดคุณภาพน้ำทิ้ง (Wastewater Quality) บริเวณคุณภาพน้ำหลังการบำบัด - บ่อเก็บน้ำผิวน้ำของการบำบัดของระบบบำบัดน้ำ อาคาร A ของโครงการ The Excel Ladprao-Sutthisan (ดี เอ็กเซล ลาดพร้าว-สุทธิสาร) ระหว่างเดือนกรกฎาคม - ธันวาคม พ.ศ.2567

ดัชนีการตรวจวัด	หน่วย	ผลวิเคราะห์น้ำทิ้งคุณภาพน้ำหลังการบำบัด - บ่อเก็บน้ำผิวน้ำของการบำบัดน้ำ อาคาร A						มาตรฐาน ^(ก)
		วันที่เก็บตัวอย่าง						
		16/07/2567	13/08/2567	24/09/2567	18/10/2567	22/11/2567	20/12/2567	
pH at 25 °C	-	6.13	7.12	6.13	6.91	7.34	8.30	5.0 - 9.0
Biochemical Oxygen Demand	mg/L	81	78	46	51	63	61	≤ 30
Total Suspended Solids	mg/L	72	74	64	46	75	79	≤ 40
Total Dissolved Solids	mg/L	260	276	468	354	664	480	*
Oil & Grease	mg/L	8.2	1.4	1.3	1.4	3.0	2.6	≤ 20
Total Kjeldahl Nitrogen	mg/L	18.43	25.80	18.82	26.78	15.38	18.96	≤ 35
Sulfide	mg/L	<0.2	0.5	0.4	<0.2	0.7	<0.2	≤ 1.0
Settleable Solids	ml/L	<0.1	2.5	2.0	<0.1	<0.1	2.5	≤ 0.5
Total Coliform Bacteria	MPN/100 ml	160,000	160,000	130,000	79,000	160,000	49,000	-

หมายเหตุ : ข้อมูลการตรวจวัดน้ำทิ้งอาคาร A ในงวดระหว่างวันที่ 16/07/2567 - 20/12/2567

หมายเหตุ : ข้อมูลการตรวจวัดแสดงในภาคผนวก ค คุณภาพน้ำทิ้ง

ที่มา : ^(ก) ประกาศกระทรวงทรัพยากรธรรมชาติและสิ่งแวดล้อม เรื่อง กำหนดมาตรฐานควบคุมการระบายน้ำทิ้งจากอาคารบางประเภทและบางขนาด ลงวันที่ 7 พฤศจิกายน 2548 ประกาศในราชกิจจานุเบกษาเล่มที่ 122 ตอนที่ 125 ง วันที่ 29 ธันวาคม 2548, อาคารที่ทำการประเภท ข

* ปริมาณสารละลายได้ทั้งหมด(Total Dissolved Solids)ต้องไม่เกินค่าที่เพิ่มขึ้นจากปริมาณสารละลายในน้ำใช้ตามปกติไม่เกิน 500 มิลลิกรัมต่อลิตร

ค่าที่เพิ่มขึ้นจากปริมาณสารละลายในน้ำใช้ตามปกติ, TDS ประจำเดือนกรกฎาคม เท่ากับ 746 mg/L, เดือนสิงหาคม เท่ากับ 618 mg/L, เดือนตุลาคม เท่ากับ 630 mg/L เดือนพฤศจิกายน เท่ากับ 662 mg/L และเดือนธันวาคม เท่ากับ 720 mg/L

รายงานผลการปฏิบัติตามมาตรการป้องกันและแก้ไขผลกระทบสิ่งแวดล้อม และมาตรการติดตามตรวจสอบคุณภาพสิ่งแวดล้อม
โครงการ นิติบุคคลอาคารชุด The Excel Ladprao-Sutthisan (ดี เอ็กเซล ลาดพร้าว-สุทธิสาร)
ระหว่างเดือน กรกฎาคม-ธันวาคม พ.ศ.2567 (ระยะดำเนินการ)

ตารางที่ 3-7 (ต่อ)เปรียบเทียบผลการตรวจวัดคุณภาพน้ำทิ้ง (Wastewater Quality) บริเวณคุณภาพน้ำหลังการบำบัด - บ่อเก็บน้ำผ่านการบำบัดของระบบบำบัดน้ำ อาคาร B ของโครงการ The Excel Ladprao-Sutthisan (ดี เอ็กเซล ลาดพร้าว-สุทธิสาร) ระหว่างเดือนกรกฎาคม - ธันวาคม พ.ศ.2567

ดัชนีการตรวจวัด	หน่วย	ผลวิเคราะห์น้ำทิ้งคุณภาพน้ำหลังการบำบัด - บ่อเก็บน้ำผ่านการบำบัดของระบบบำบัดน้ำ อาคาร B						มาตรฐาน ⁽¹⁾
		วันที่เก็บตัวอย่าง						
		16/07/2567	13/08/2567	24/09/2567	18/10/2567	22/11/2567	20/12/2567	
H at 25 °C	-	6.96	7.19	6.53	7.62	7.24	8.15	5.0 - 9.0
iochemical Oxygen Demand	mg/L	10	2	13	32	2	3	≤ 30
otal Suspended Solids	mg/L	<5	<5	6	16	<5	22	≤ 40
otal Dissolved Solids	mg/L	214	240	392	360	384	460	*
il & Grease	mg/L	8.5	0.8	1.2	1.3	1.6	1.4	≤ 20
otal Kjeldahl Nitrogen	mg/L	3.97	1.55	2.20	7.24	4.08	2.49	≤ 35
ulfide	mg/L	<0.2	<0.2	0.3	<0.2	<0.2	<0.2	≤ 1.0
ettleable Solids	ml/L	<0.1	<0.1	<0.1	<0.1	<0.1	<0.1	≤ 0.5
otal Coliform Bacteria	MPN/100 ml	4900	13,000	13,000	24,000	17,000	920	-

หมายเหตุ : ข้อมูลการตรวจวัดแสดงไปภาคผนวก ๑ ของรายงาน

หมายเหตุ : ข้อมูลการตรวจวัดแสดงในภาคผนวก ค ข้อมูลน้ำทิ้ง

ที่มา : ⁽¹⁾ Method Based on Standard Method for the Examination of Water and Wastewater, APHA, AWWA, WEF 23rd Edition 2017

* ปริมาณสารละลายได้ทั้งหมด(Total Dissolved Solids)ต้องไม่เกินค่าที่เพิ่มขึ้นจากปริมาณสารละลายในน้ำใช้ตามปกติไม่เกิน 500 มิลลิกรัมต่อลิตร

ค่าที่เพิ่มขึ้นจากปริมาณสารละลายในน้ำใช้ตามปกติ, TDS ประจำเดือนกรกฎาคม เท่ากับ 746 mg/L, เดือนสิงหาคม เท่ากับ 648 mg/L, เดือนกันยายน เท่ากับ 618 mg/L, เดือนตุลาคม เท่ากับ 630 mg/L เดือนพฤศจิกายน เท่ากับ 662 mg/L และเดือนธันวาคม เท่ากับ 720 mg/L

รายงานผลการปฏิบัติตามมาตรการป้องกันและแก้ไขผลกระทบสิ่งแวดล้อม และมาตรการติดตามตรวจสอบคุณภาพสิ่งแวดล้อม
โครงการ นิติบุคคลอาคารชุด The Excel Ladprao-Sutthisan (ดี เอ็กเซล ลาตพราว-สุทธีสาร)
ระหว่างเดือน กรกฎาคม-ธันวาคม พ.ศ.2567 (ระยะดำเนินการ)

ตารางที่ 3-8 ผลการตรวจวัดคุณภาพน้ำทิ้ง (Wastewater Quality) บริเวณคุณภาพน้ำก่อนระบายออกสู่ภายนอกโครงการ - บ่อตรวจคุณภาพน้ำทิ้ง ของ
โครงการ The Excel Ladprao-Sutthisan (ดี เอ็กเซล ลาตพราว-สุทธีสาร) ระหว่างเดือนกรกฎาคม - ธันวาคม พ.ศ.2567

ดัชนีการตรวจวัด	หน่วย	ผลวิเคราะห์น้ำทิ้งคุณภาพน้ำก่อนระบายออกสู่ภายนอกโครงการ - บ่อตรวจคุณภาพน้ำทิ้ง						มาตรฐาน ^(๑)
		วันที่เก็บตัวอย่าง						
		16/07/2567	13/08/2567	24/09/2567	18/10/2567	22/11/2567	20/12/2567	
H at 25 °C	-	7.70	7.98	7.62	8.48	8.11	8.62	5.0 - 9.0
iochemical Oxygen Demand	mg/L	35	29	11	26	42	42	≤ 30
otal Suspended Solids	mg/L	16	16	13	15	17	43	≤ 40
otal Dissolved Solids	mg/L	412	341	288	576	628	568	*
il & Grease	mg/L	5.6	7.98	1.2	1.8	1.7	1.6	≤ 20
otal Kjeldahl Nitrogen	mg/L	10.67	8.05	5.64	9.61	10.98	12.12	≤ 35
ulfide	mg/L	<0.2	0.3	0.4	<0.2	<0.2	<0.2	≤ 1.0
ettleable Solids	ml/L	<0.1	<0.1	<0.1	<0.1	0.2	0.5	≤ 0.5
otal Coliform Bacteria	MPN/100 ml	24,000	79,000	35,000	35,000	13,000	230	-
หมายเหตุ :		ข้อมูลการตรวจวัดแสดงใบภาคผนวก ๑ ของรายงานนี้						-

หมายเหตุ : ข้อมูลการตรวจวัดแสดงในภาคผนวก ค คุณภาพน้ำทิ้ง

ที่มา : ⁽¹⁾ Method Based on Standard Method for the Examination of Water and Wastewater, APHA, AWWA, WEF 23rd Edition 2017

* ปริมาณสารละลายได้ทั้งหมด(Total Dissolved Solids)ต้องไม่ค่าเพิ่มขึ้นจากปริมาณสารละลายในน้ำใช้ตามปกติไม่เกิน 500 มิลลิกรัมต่อลิตร

ค่าที่เพิ่มขึ้นจากปริมาณสารละลายในน้ำใช้ตามปกติ, TDS ประจำเดือนกรกฎาคม เท่ากับ 746 mg/L, เดือนสิงหาคม เท่ากับ 648 mg/L, เดือนตุลาคม เท่ากับ 630 mg/L, เดือนพฤศจิกายน เท่ากับ 662 mg/L และเดือนธันวาคม เท่ากับ 720 mg/L

3.6 ผลการตรวจวัดคุณภาพน้ำจากสระว่ายน้ำ (Swimming pool water)

โครงการดำเนินการปฏิบัติตามมาตรการฯ การตรวจวัดคุณภาพน้ำทั้ง (Swimming pool water) บริเวณพื้นที่โครงการ จำนวน 2 สถานี ได้แก่ 1) น้ำในสระว่ายน้ำส่วนลึก 2) สระว่ายน้ำส่วนตื้น ดัชนีที่ตรวจวัดได้แก่ Total Coliform Bacteria และ Fecal Coliform Bacteria ตรวจวัดเดือนละ 1 ครั้ง โดยทำการเก็บตัวอย่างระหว่างเดือนกรกฎาคม-ธันวาคม พ.ศ.2567สามารถแสดงรายละเอียดผลการตรวจวัดดัง ตารางที่ 3-9 ถึง ตารางที่ 3-10 ส่วน Chloride, Combine Chlorine, Alkalinity, Calcium Hardness, Cyanuric acid, Ammonia-nitrogen, Nitrate-nitrogen, Escherichia coli, Staphylococcus aureus และ Pseudomonas aeruginosa ตรวจวัดปีละ 1 ครั้ง โดยทำการเก็บตัวอย่างเดือนธันวาคม พ.ศ.2567 สามารถแสดงรายละเอียดผลการตรวจวัดดัง ตารางที่ 4-11

เมื่อนำผลการตรวจวัดคุณภาพน้ำทั้ง (Swimming pool water) น้ำในสระว่ายน้ำส่วนลึกและสระว่ายน้ำส่วนตื้นของโครงการ เปรียบเทียบกับมาตรฐานตามพระราชบัญญัติการสาธารณสุข พ.ศ. 2535 มาตรา 32(2) คำแนะนำของคณะกรรมการสาธารณสุข ฉบับที่ 1/2550 เรื่อง การควบคุมการประกอบกิจการสระว่ายน้ำ หรือกิจการอื่นๆ ในทำนองเดียวกัน พบว่า ทั้ง 2 สถานีมีค่าอยู่ในเกณฑ์มาตรฐานทุกดัชนีการตรวจวัด

รายงานผลการปฏิบัติตามมาตรการป้องกันและแก้ไขผลกระทบสิ่งแวดล้อม และมาตรการติดตามตรวจสอบคุณภาพสิ่งแวดล้อม
โครงการ นิติบุคคลอาคารชุด The Excel Ladprao-Sutthisan (ดี เอ็กเซล ลาดพร้าว-สุทธิสาร)
ระหว่างเดือน กรกฎาคม-ธันวาคม พ.ศ.2567 (ระยะดำเนินการ)

ตารางที่ 3-9

ผลการตรวจวัดคุณภาพน้ำสระว่ายน้ำส่วนลึก (Swimming pool water) ของโครงการ The Excel Ladprao-Sutthisan (ดี เอ็กเซล ลาดพร้าว-สุทธิสาร)
นิติบุคคลอาคารชุด ดี เอ็กเซล ลาดพร้าว-สุทธิสาร ระหว่างเดือนเดือนกรกฎาคม - ธันวาคม พ.ศ.2567

ดัชนีการตรวจวัด	หน่วย	ผลวิเคราะห์น้ำสระว่ายน้ำส่วนลึก						มาตรฐาน ⁽¹⁾
		วันที่เก็บตัวอย่าง						
		16/07/2567	13/08/2567	24/09/2567	18/10/2567	22/11/2567	20/12/2567	
Total Coliform Bacteria	MPN/100 mL	Not detected	Not detected	Not detected	Not detected	Not detected	Not detected	< 10
Fecal Coliform Bacteria	MPN/100 mL	Not detected	Not detected	Not detected	Not detected	Not detected	Not detected	Not detected

หมายเหตุ : ข้อมูลการตรวจวัดแสดงในภาคผนวก ค คู่มือภาพน้ำสระว่ายน้ำ

ที่มา : Method Based on Standard Method for the Examination of Water and Wastewater, APHA, AWWA, WEF 23rd Edition 2017

(1) พระราชบัญญัติการสาธารณสุข พ.ศ. 2535 มาตรา 32(2) กำหนดน้ำของคณะกรรมการสาธารณสุข ฉบับที่ 1/2550 เรื่อง การควบคุมการประกอบกิจการสระว่ายน้ำ หรือกิจการอื่นๆ ในทำนองเดียวกัน

รายงานผลการปฏิบัติตามมาตรการป้องกันและแก้ไขผลกระทบสิ่งแวดล้อม และมาตรการการติดตามตรวจสอบคุณภาพสิ่งแวดล้อม
โครงการ นิติบุคคลอาคารชุด The Excel Ladprao-Sutthisan (ดี เอ็กเซล ลาดพร้าว-สุทธิสาร)
ระหว่างเดือน กรกฎาคม-ธันวาคม พ.ศ.2567 (ระยะดำเนินการ)

ตารางที่ 3-10 ผลการตรวจวัดคุณภาพน้ำสระว่ายน้ำส่วนต้น (Swimming pool water) ของโครงการ The Excel Ladprao-Sutthisan (ดี เอ็กเซล ลาดพร้าว-สุทธิสาร)
นิติบุคคลอาคารชุด ดี เอ็กเซล ลาดพร้าว-สุทธิสาร ระหว่างเดือนกรกฎาคม - ธันวาคม พ.ศ.2567

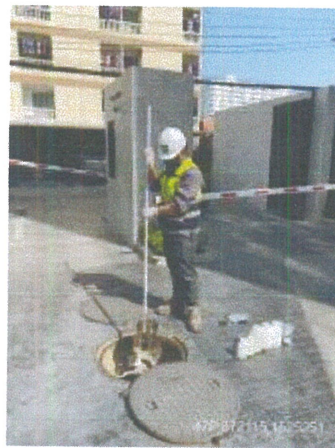
ดัชนีการตรวจวัด	หน่วย	ผลวิเคราะห์น้ำสระว่ายน้ำส่วนต้น						มาตรฐาน ⁽¹⁾
		วันที่เก็บตัวอย่าง						
		16/07/2567	13/08/2567	24/09/2567	18/10/2567	22/11/2567	20/12/2567	
Total Coliform Bacteria	MPN/100 mL	Not detected	Not detected	Not detected	Not detected	Not detected	Not detected	< 10
Fecal Coliform Bacteria	MPN/100 mL	Not detected	Not detected	Not detected	Not detected	Not detected	Not detected	Not detected

หมายเหตุ : ข้อมูลการตรวจวัดแสดงในภาคผนวก ค คุณภาพน้ำสระว่ายน้ำ

Method Based on Standard Method for the Examination of Water and Wastewater, APHA, AWWA, WEF 23rd Edition 2017

ที่มา : ⁽¹⁾ พระราชบัญญัติการสาธารณสุข พ.ศ. 2535 มาตรา 32(2) ค่าแนะนำของคณะกรรมการสาธารณสุข ฉบับที่ 1/2550 เรื่อง การควบคุมการประกอบกิจการสระว่ายน้ำ หรือกิจการอื่นๆ ในทำนองเดียวกัน

	
<p>คุณภาพน้ำก่อนบำบัด - บ่อแยกกากตะกอนหนักของ ระบบบำบัดน้ำเสีย อาคาร A</p>	<p>คุณภาพน้ำก่อนบำบัด - บ่อแยกกากตะกอนหนักของ ระบบบำบัดน้ำเสีย อาคาร B</p>
	
<p>คุณภาพน้ำหลังการบำบัด - บ่อเก็บน้ำผ่านการบำบัด ของระบบบำบัดน้ำ อาคาร A</p>	<p>คุณภาพน้ำหลังการบำบัด - บ่อเก็บน้ำผ่านการบำบัด ของระบบบำบัดน้ำ อาคาร B</p>
<p>รูปที่ 3-1 จุดตรวจวัดคุณภาพน้ำทั้ง (Wastewater Quality) ของโครงการ The Excel Ladprao-Sutthisan (ดี เอ็กเซล ลาดพร้าว-สุทธิสาร) ระหว่างเดือนกรกฎาคม - ธันวาคม พ.ศ.2567</p>	



คุณภาพน้ำก่อนระบายออกสู่ภายนอกโครงการ - บ่อตรวจคุณภาพน้ำทิ้ง

รูปที่ 3-1 (ต่อ) จุดตรวจวัดคุณภาพน้ำทิ้ง (Wastewater Quality) ของโครงการ
The Excel Ladprao-Sutthisan (ดิ เอ็กเซล ลาดพร้าว-สุทธิสาร)
ระหว่างเดือนกรกฎาคม - ธันวาคม พ.ศ.2567

	
<p>สระว่ายน้ำบริเวณส่วนต้น</p>	<p>สระว่ายน้ำบริเวณส่วนลึก</p>
<p>รูปที่ 3-2 จุดตรวจวัดคุณภาพน้ำสระว่ายน้ำ ของโครงการ The Excel Ladprao-Sutthisan (ดิ เอ็กเซล ลาดพร้าว-สุทธิสาร) ระหว่างเดือนกรกฎาคม - ธันวาคม พ.ศ.2567</p>	